

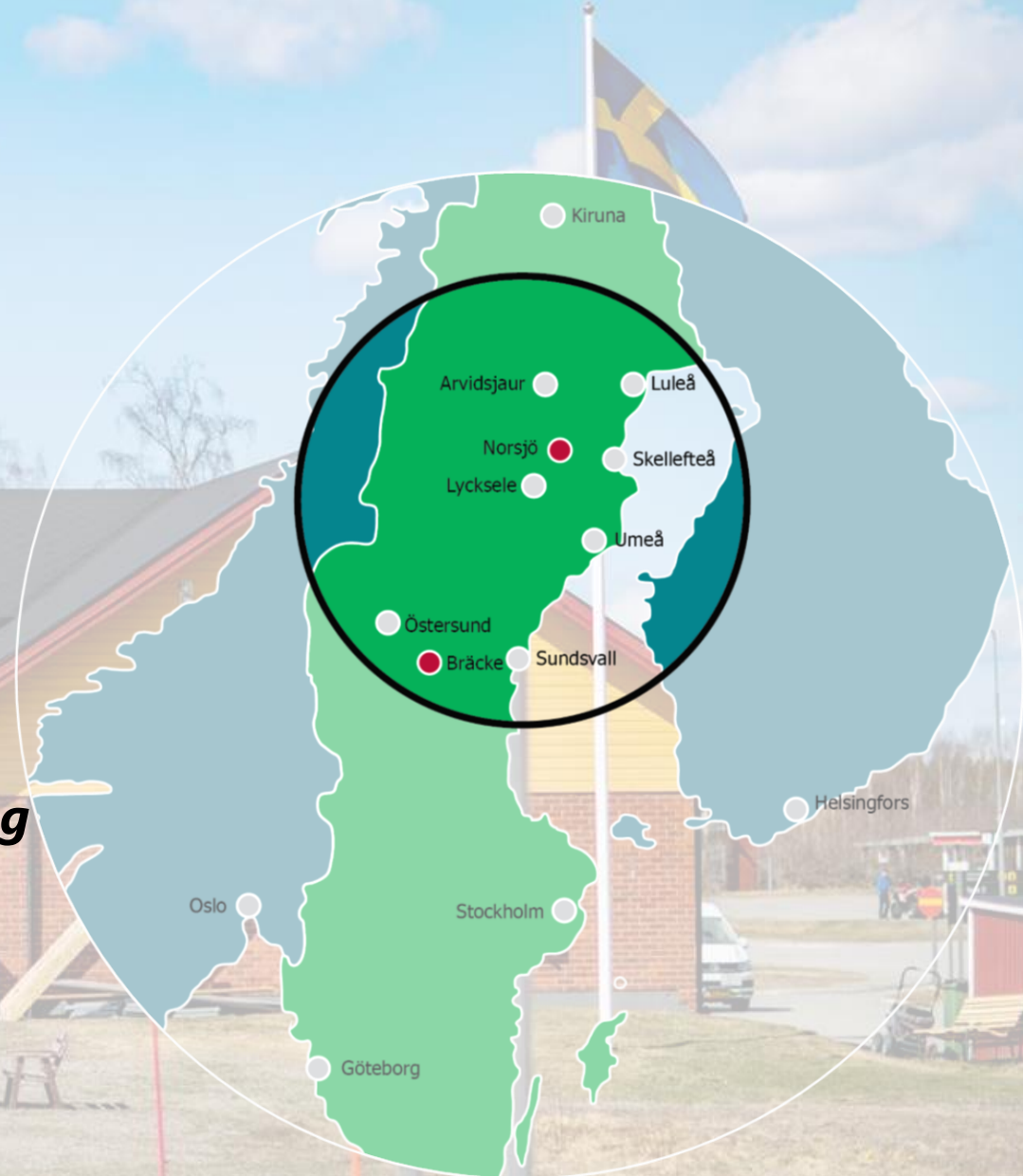
Informationsmöte Bastuträsk

2024-03-13



Kvällens informationspunkter

- Inledning
- Kommunala uppdrag
- Strategi 2050 och utveckling
- Aktuella frågor:
 - **IT/Stadsnät**
 - **Återvinningsstationer och förpackningsinsamling**
 - **Felanmälan**
 - **Förskolan och skolan i Bastuträsk**
 - **Kanaler för inflytande**



Inledning

Mötestid: 18-19.30

Föredragande från kommunen:

Beatrice Bergqvist – utvecklingschef

Fredrik Salomonsson – enhetschef GVA

Joel Söderberg – IT-chef

Camilla Hedlund – verksamhetschef utbildning

Eleonore Hedman – kommunchef

Förväntningar: Frågor kan ställas efter varje område.



Kommunala uppdrag

Tillhandahålla och förvalta samhällsservice och infrastruktur för sina invånare.

En kommun styrs av en mängd olika ramar och regelverk:

1. Lagstiftning
2. Budget och ekonomi
3. Politiska beslut
4. Kommunala mål och strategier
5. Demokratiska principer.



Strategi 2050

Beslutades i Kommunfullmäktige i
juni 2023

Vi behöver bli fler – målet är 5000
invånare i Norsjöbygden 2050.



Vägen fram



5 000 invånare till
2050



Boende för fler -
inflyttning



Hållbar
kärnverksamhet



Rik fritid



Attraktiv
arbetsgivare



Starkt näringsliv –
fler och växande



Förutsättningsskapande insatser

- Gröna omställningen
- Norsjöbygdens företag utveckling
- Markförutsättningar för etableringar
- Förutsättningar för industrilokaler och bostäder
- Inflyttning
- Service
- Stöd till företag i uppstarts- och expansionsfaser

Exempel från Bastuträskområdet

- Samverkan och samarbete med Bastuträsk företagarförening
- Service – drivmedel
- Herrelösa hus
- Industrimark – Sitefinder
- Marknadsföring av tomter med visualiseringar



Framåt

- Fortsätta med tidigare nämnda aktiviteter
- Mer aktiviteter kring samverkan och service i landsbygd
- Nytt inflyttarprojekt i region 10 – inflyttarlots
- Strategisk arbete för fler bostäder
- Pendlingsmöjligheter



Aktuellt: Stadsnät



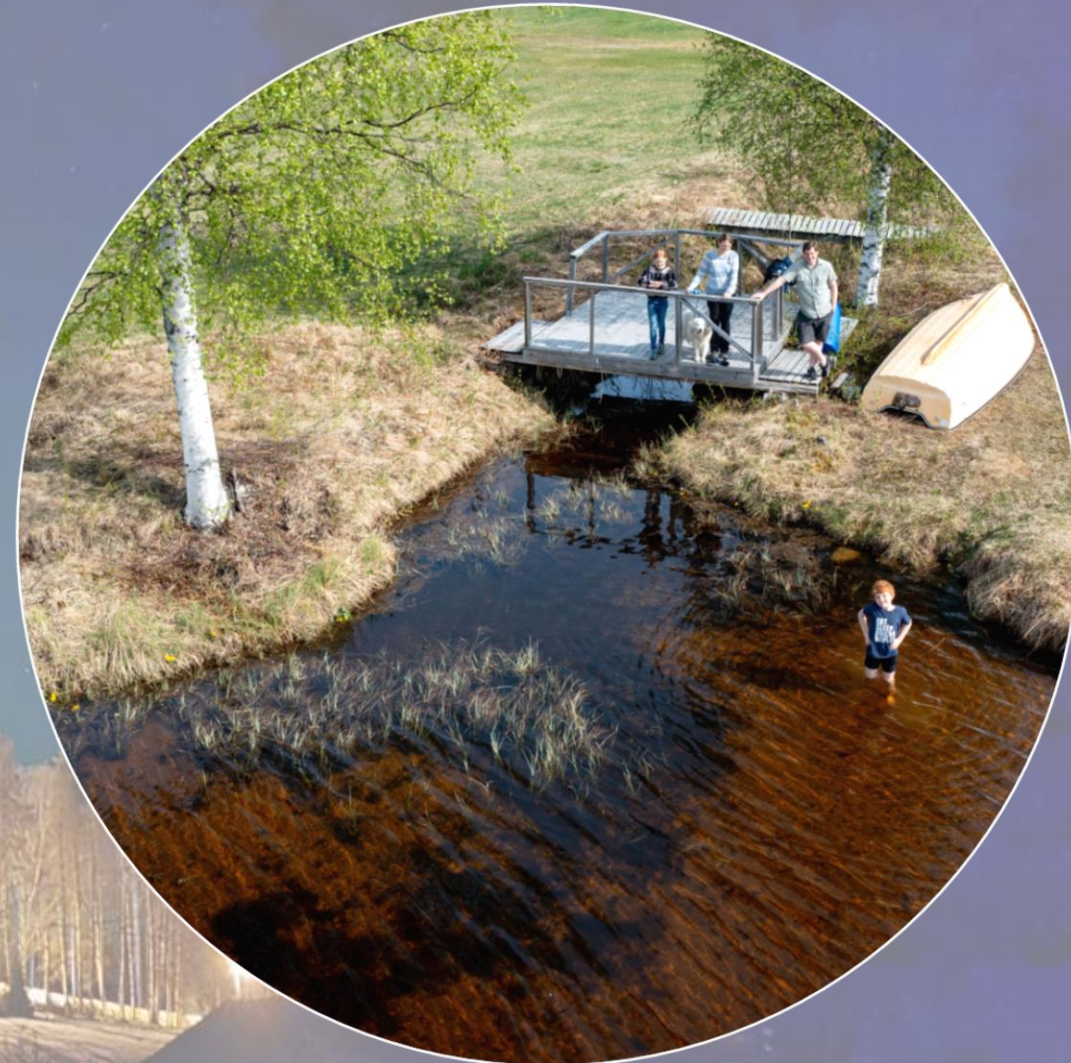
Arbetet i Norsjö kommuns stadsnät

Norsjö kommun arbetar fortfarande med att förbättra stadsnätet för att lösa pågående strukturella problem. Det här arbetet är komplext och kräver samarbete med många olika företag. Flera av våra leverantörer har i sin tur behövt ta hjälp av ytterligare leverantörer, vilket har lett till vissa förseningar.

Under projektets gång har vi även insett behovet av att investera i bättre hårdvara. Den utrustning vi hade räckte inte till för att få allt att fungera

Förpackningsinsamling

Nuläge och framtid



1 januari 2024 – Sveriges kommuner tar över insamling av förpackningsavfall från hushåll genom fastighetsnära insamling eller lättillgängliga insamlingsplatser. Kommunerna ska också erbjuda separat insamling av matavfall.

1 januari 2027 – Alla kommuner ska ha infört fastighetsnära insamling av förpackningsavfall från hushåll och anmälda samlokaliserade verksamheter. Kommuner ska samla in skrymmande förpackningsavfall via lättillgängliga insamlingsplatser.

Nuläge - insamling 2024

Dorotea
Lycksele
Malå
Norsjö
Sorsele
Vilhelmina
Åsele



Tvåfackskärl:
mat- och restavfall



Återvinningsstationer (ÅVS):
förpackningar

FNI enligt förordningen 2027 för Villa

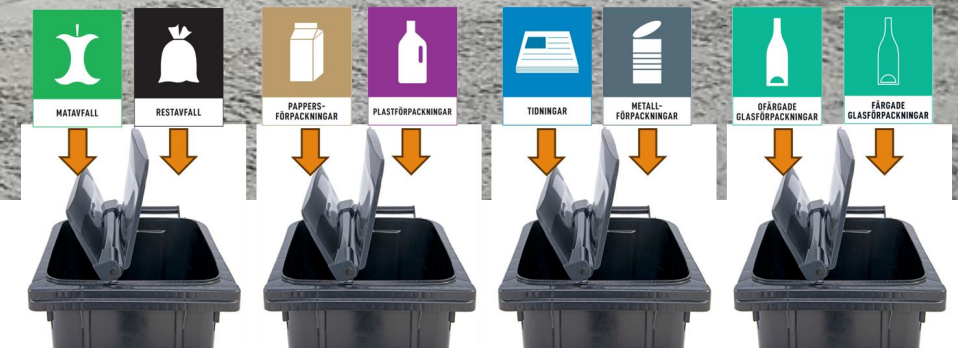


FNI 2027 - Fritidshus

Alternativ 1 - Gemensam insamlingsplats



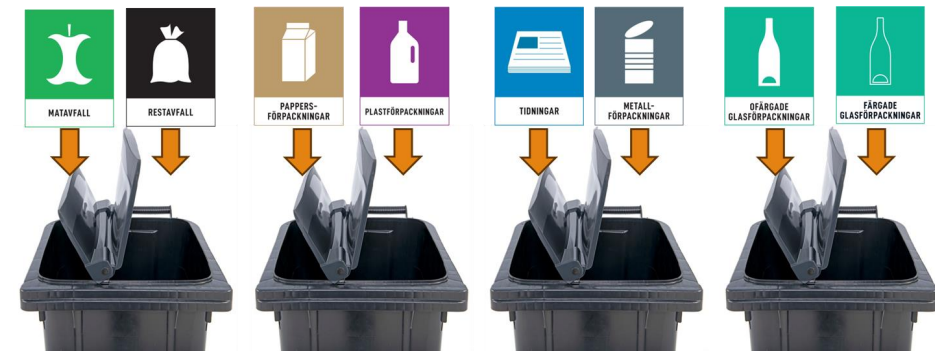
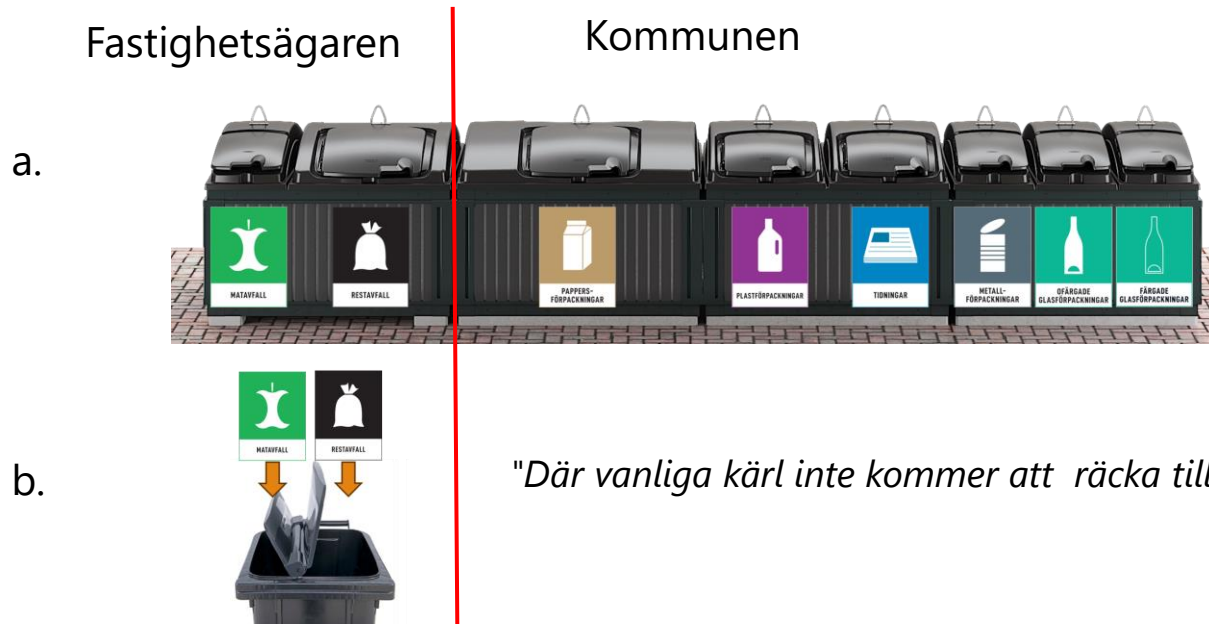
Alternativ 2 - egna kärl



FNI 2027 flerfamiljshus

Alternativ 1 - Gemensam insamlingsplats

Alternativ 2 - Egna kärl



Val av platser

ÅVS som sedan också ska kunna användas som FNI 2027 - för fritidshus

1. I områden där det finns fritidshus
 - Kommunal mark i första hand
2. Lättillgängligt med bil
3. Där det finns färdig infrastruktur och fordon kan utföra tömning säkert
4. Där bygglov kan ges

ÅVS som sedan också ska kunna användas som FNI 2027 - för lägenheter

1. Nära hyreshus där vanliga kärl inte kommer att räcka till
2. I samråd med hyresvärdar
3. Där det finns färdig infrastruktur och fordon kan utföra tömning säkert
4. Där bygglov kan ges

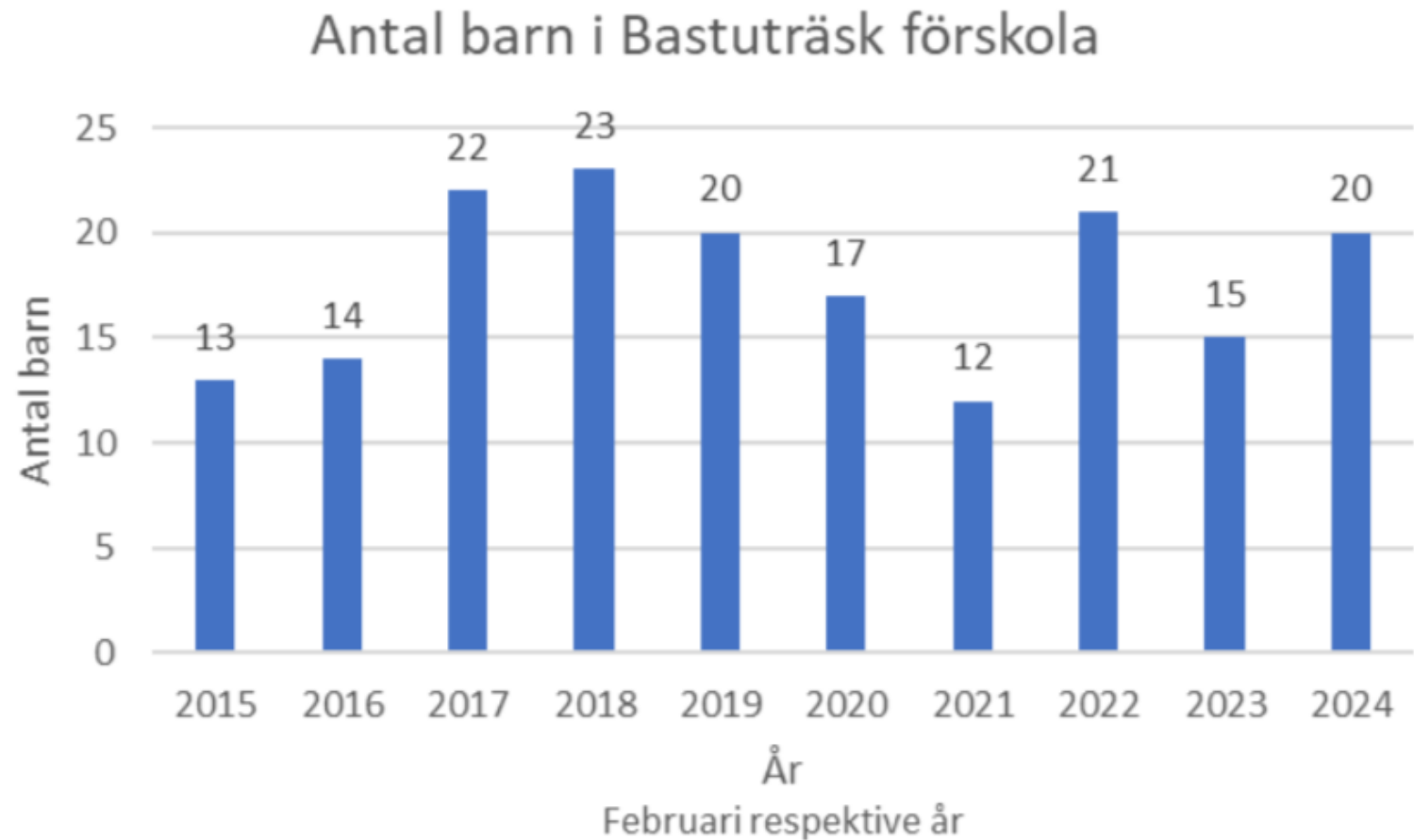
Hjälp kommunen genom att göra en felanmälan!

- Norsjö kommun har system för hantering av felanmälan och det är viktigt för vår personal att det kommer via rätt kanal.
- Sociala medier är inte en kanal för felanmälan.
- Om du inte kan göra en felanmälan via formuläret på hemsidan, ring kommunens växel på 0918-140 00 så hjälper de dig.

Aktuellt: Förskola-grundskola



Nuläge och historik Förskola



Lokalförändring

- Fritidshemmet flyttar till nuvarande Svalans lokal
- Förskolan/Svalan flyttar till fritidshemmet och Förskoleklassens lokaler.
- Skapar möjlighet att dela på gruppen vid behov
- Närhet för personalen och barnen till varandra vid delning
- Ger större flexibilitet i lokalerna än tidigare



Bastuträsk grundskola

Skolans uppdrag

Den svenska **skollagen** (2010:800) reglerar utbildningsväsendets uppdrag och grundar sig på FN:s barnkonvention. **Barnkonventionen** är svensk lag från 1 januari 2020 efter ett beslut av Riksdagen. Den lagtext som direkt berör uppdraget sammanfattas nedan.

- **Skollagen 1 kap 4 § om Syfte med den svenska skolan:**

*I utbildningen ska hänsyn tas till barns och elevers olika behov. Barn och elever ska ges stöd och stimulans så att de **utvecklas så långt som möjligt**. En strävan ska vara att uppväga skillnader i barnens och elevernas förutsättningar att tillgodogöra sig utbildningen.*

- **Skollagen 1 kap 8 § om Lika tillgång till utbildning:**

*Alla ska, oberoende av geografisk hemvist och sociala och ekonomiska förhållanden, ha **lika tillgång till utbildning** i skolväsendet om inte annat följer av särskilda bestämmelser i denna lag.*

- **Skollagen 1 kap 9§:**

*Utbildningen inom skolväsendet ska vara **likvärdig inom varje skolform** och inom fritidshemmet oavsett var i landet den anordnas.*



Antal barn över tid, Bastuträsk skola



Antal barn skrivna i Bastuträsk upptagningsområde

Alla är inte inskrivna i förskolan i Bst – även andra orter

Födelseår	Antal i Bastuträsk
2018	4
2019	8
2020	5
2021	3
2022	3
2023	4



Personal läsår 23/24

F-1 Behörig förskollärare 100%

Åk 2-3 Obehörig lärare 100%

Åk 4-5 Obehörig lärare 100%

Elevassistent 70%

Fritidspedagog 30%

Krav på behörighet i skollagen sedan 2011

- Lärarsatsningen – studier
- Rekrytering via annonsering mm



Faktorer som framkommit i utredningen

- Likvärdighet och kvalitet
- Sociala faktorer
- Språk
- Planeringsförutsättningar

Förslag till politiken är:

- F-3 + Fritidshem Bastuträsk
- F-5 + Fritidshem Bastuträsk

Kanaler för inflytande

- [Medborgarförslag](#) (även via post, e-post och direkt till kommunen)
- E-tjänst [Synpunkt](#) (även blankett)
- [Felanmälan](#) (även till kommunens växel)
- Inför politiska beslut - skrivelse till KS - antingen till specifika politiker eller till hela KS. Går skicka till info-mail eller till dem.

Avslut

Tack för i kväll!

