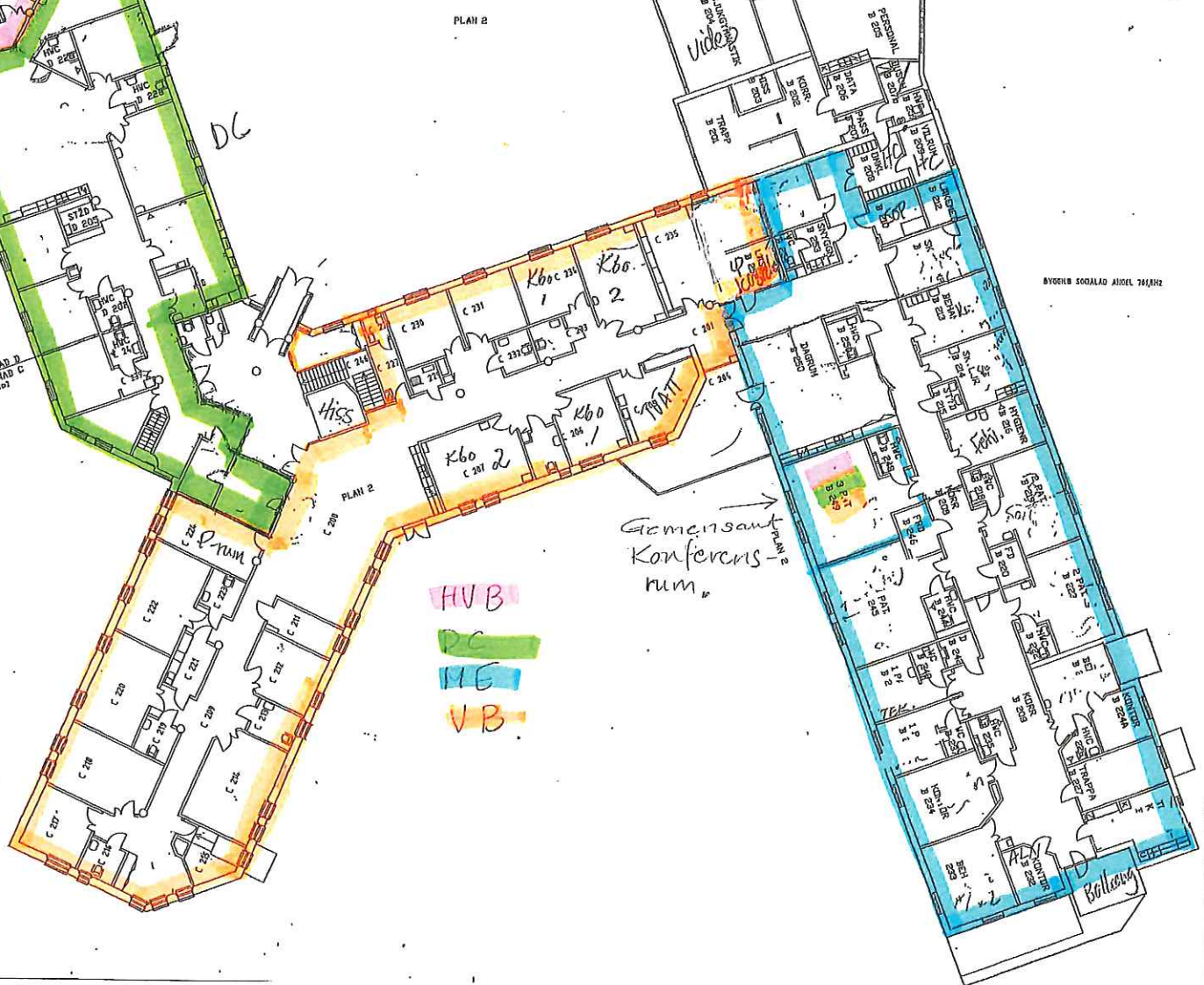
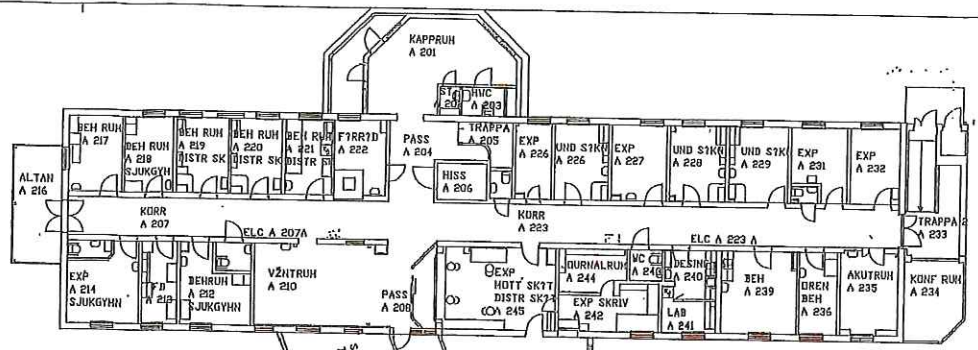


HVB
9 lgh

HVB = flyktingboende DC = dagcenter
ME = medicinska enheten VB = Vinkelbo avd. 2



Förslag 1
reviderat
(inkl. kontor i entré)

* Kostchef kontor sättnas.

HVB
DC
ME
VB

NO 3211 SANKTUGÅN 2 1 HORSJÖ	PLANER
UPPLÖSNING	PROJEKTANT
2001-DI-01	KENNETH LARSSON

