

Kostnadsberäkning

Objekt	Ort		Räknat	Datum	Rev	Sida
Flyktingboende Vinkelbo			HS	2015-12-28		1 (15)
Kapitel	Mängd	Enhet	Material	Tid	Uderentreprenader	Anm. (P-kod)
SAMMANSTÄLLNING			Enh.-pris Summa SEK	Timmar	Enh.-pris Summa SEK	

Trpt						
1	KAPITEL	SIDA				
2	UTVÄNDIG MARK	2				6 590
3	INNERVÄGGAR	3	46 025	192,00		-
4	UNDERTAK	4		18,00		47 250
5	MÅLNINGSARBETEN	5				99 180
6	BELÄGGNINGAR, BEKLÄDNADER	6				82 800
7	SNICKERIER	7 - 8	60 492	58,04		41 452
8	SAKVAROR	9				49 000
9	INREDNINGAR	10 - 11	107 002	53,05		-
10	DIVERSE	12				3 525
11	UNDERENTREPRENADER	13				345 000
12	OMKOSTNADER	14				92 500
13	DISPONIBELT	15				20 500
14						
15			213 519 SEK	321,09 tim		787 797 SEK
16	Materialkostnad					
17	Arbetslön 321,09 tim x 192,00 SEK		213 519			
18	Uderentreprenader		61 649			
19			787 797			
20						
21	Omkostnadspålägg arbete	253,00 %	155 972			
22	Omkostnadspålägg UE	10,00 %	78 780			
23	SUMMA EXKL MOMS					
24			1 297 717 SEK			
25	KA					
26	Bygglov		10 000			
27	Övriga konsulter		5 000			
28			70 000			
29			85 000 SEK			
30	TOTALSUMMA EXKL MOMS					
31			1 382 700 SEK			
32						

Utskrivet: 2016-02-15 07:41

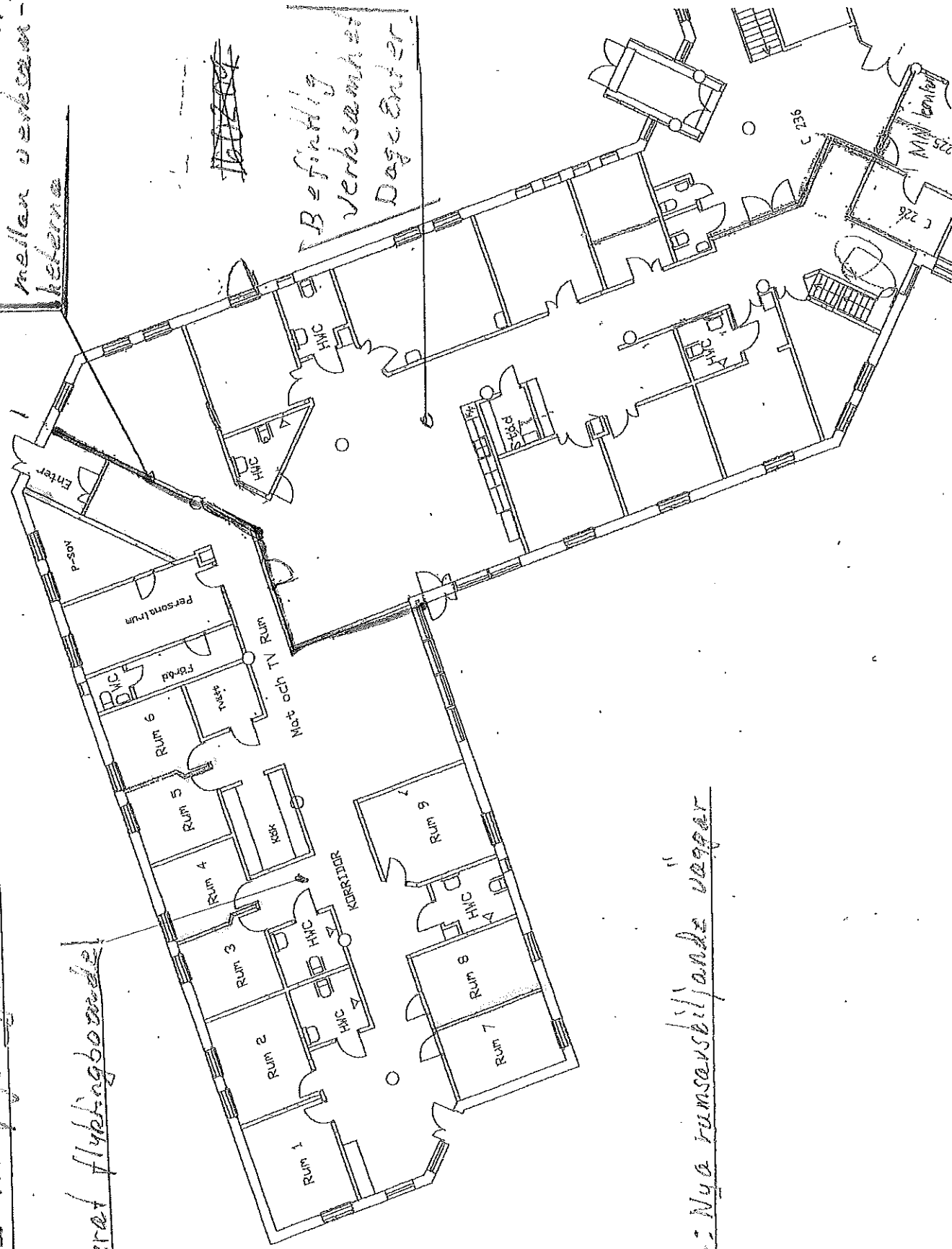
PK RB

Vinkelbo, Norsjö

Ombyggnad till flyktboende

Planerat flyktboende

Ny
Ausbildande våggr
mellan verksam-
heterna



Nya rumsestiljande våggr

K RB

Bilaga

Risk och konsekvensbeskrivning, Lokalutredning Dagcenter 2015

Påverkan på andra verksamheter	Konsekvens	Risk	Möjlig lösning
Äldreomsorgen	Palliativa rummet försvinner, har även använts som anhörigrum, mm	Risk att inte kunna erbjuda ett lämpligt palliativt alternativ om man inte vill vara kvar i hemmet	Iordningställa ett Rum på Vinkelbo enhet 1. Anhörigrum kan hänvisas till annat boende
Handikappomsorgen	Kortbo för person med assistenter försvinner		Iordningställa ett Rum på något annat boende . Framtida behov?

Övergripande påverkan av verksamheten	Konsekvens	Risk	Möjlig lösning
Ökad ljudnivå	Många brukare som är känsliga för yttre sensorisk stimuli	Reaktioner i form av/och svårigheter att hantera ökad oro och aggressivitet	Skärmväggar, hörselkåpor (ev med musik)
Minskat personligt utrymme för brukarna	Brukare, personal och Assisterter ska samsas om en mindre yta	Ökad risk för konflikter mellan brukare Ökad risk för personalen i samband med fler konfliktsituationer	Delvis utflyttad verksamhet
Lokalerna minskar i utrymme även om lokaler som i dag används av annan verksamhet tas bruk.	Minskad framkomlighet, Hjälpmedel och aktivitetsredskap måste ställas undan efter varje användning	Risk att inte alla Brukare kan utnyttja alla utrymmen Ökad risk för sjukskrivningar hos personalen p.g.a. ökad fysisk och psykisk belastning	Delvis utflyttad verksamhet Använda andra lokaler i huset. Ev landstingets sjukgymnastiksal?
Förändring i verksamheten	Gruppen som arbetar på DC har en ökad känslighet för förändring och	Risk för att Brukare väljer att inte komma på DC	

	behöver längre tid på sig för att acklimatisera sig		
	Ökad risk för otrivsel		

Verksamheten kommer inte att kunna erbjuda alla de aktiviteter som finns idag. Beroende på hur mycket av DC verksamhetens yta som förloras ser konsekvenserna för verksamheten varierande ut.

Utrymmen som försvinner /minskas i yta	Konsekvens	Möjlig Lösning
Träningsrum	Minskade möjligheter till träning, gemensamt, spontant och individuellt . Ökad oro hos brukarna Ökad risk med problem från rörelse och stödjeapparaten. Ökad risk för medicinska problem hos brukarna	Ökade ute aktiviteter Ev landstingets sjukgymnastiksal? Vissa aktiviteter i boendet
Vilrum	Minskade möjligheter till sinnesstimulering Minskade möjligheter till avslappning - återhämtning	Vila tillsammans med andra Är sittvila möjlig för någon? Svårigheter att dela vilrum, då viss hygien sköts i samband med vilan Enklare bäddning Schemalägga vilan
Kök/Matrum	Minskade ytor innebär svårigheter att servera och äta mat i lugn och ro. Ökad risk för att man inte äter sin lunch, viktnedgång	Kan man ha kombinerade utrymmen ex. vila/mat Kan man äta i omgångar
Pysselrum	Ökad risk för oro och ångestrelaterad problematik, minskad möjlighet till förebyggande arbete	Avskärma för hörna med möjlighet till kreativt arbete Schemalägga pysseltid

Rast- och TV-rum	Ökad risk för oro och ångestrelaterad problematik, minskad möjlighet till förebyggande arbete	Genomföra "rastaktiviteter" t ex kortare promenad, gympa, högläsning, annat
-------------------------	---	---

Toalett Minskas med 4 st	Ökad risk för ökade inkontinensbekymmer. Ökad risk för oro och ångestrelaterad problematik, minskad möjlighet till förebyggande arbete - Hundar	Kvarvarande toaletter 5 st varav 3 är handikappanpassade, bör kunna motsvara behovet. Aktiviteten kommer att avslutas på grund av hälso- och miljöskäl
Arbetsplats för Legoarbete	Krymper – inte plats för att iordningställa avskilda arbetsplatser till alla brukare	Avgränsa med skärmväggar och hörselskydd, material som dämpar ljud. Schemaläggning av arbetsplatserna, flera brukare får dela på arbetsplatserna
Personalutrymme Omklädnings- och Personalrum	Ökad risk för sjukskrivningar hos personalen – utebliven rast (30 min), oro över verksamhet om man inte är sedd av brukaren	Alltid en i tjänst, när det är rast för personalen. Det finns fler personalrum i huset som är ok. Att nyttja.

20160122 möte Ida, Åsa , Eva

Sammanfattning;

Överenskommelse har nåtts gällande ytorna mellan Ida Lundström, Åsa Eriksson, Mailis Norman och Anette Johansson enhetschefer omsorgen. Avd.chef Kristina Holmström har godkänt planen.

Förslag på ny ritning har tagits fram.

Nya ritningsförslaget har tittas igenom av dagcenterpersonalen och godkänts enligt Åsa.

1. Åsa kallar till informationsträff för brukare. Anhöriga och gode män får skriftlig information. Ida och Kristina medverkar. Ida informerar om flyktingverksamhetens utveckling och behov. Åsa ansvarar
2. Henrik färdigställer förslag på ritning och kostnadskalkyl. Ida ansvarar
3. Bygglovsansökan. Lasse ansvarar
4. Skriva fram ärende till fullmäktige. Eva ansvarar
5. Samverka. (före fullmäktige) Eva ansvarar
6. Informera på KOLA. Eva ansvarar
7. Inventera befintliga inventarier. Ida ansvarar
8. Gör upp en inventarielista samt kostnadsberäkning. Ida ansvarar
9. Tidsplan med dagcenter personal för flytt och ombyggnation. Åsa ansvarar