

# Genomförandeplan

## ANDT och BRÅ 2017-2018

Alkohol-Narkotika-Doping-Tobak  
Brottsförebyggande arbete

Dokumenttyp	Dokumentägare	Beslutsinstans	Giltig till
Genomförandeplan	Förebyggargruppen	Aktörer i Förebyggargruppen Kommunstyrelsen Polismyndigheten	2018-12-31
Upprättad av	Fastställd/uppriktad	Reviderad av	Senast reviderad
Mari-Louise Skogh	2016-12-12	Mari-Louise Skogh	2016-12-12
<b>Dokumentet gäller för</b> Verksamheter inom Skolor, fritidsgård, IFO, fritid, flyktingverksamhet, polis, föreningar och andra aktörer som arbetar ANDTS/BRÅ förebyggande i Norsjö kommun			

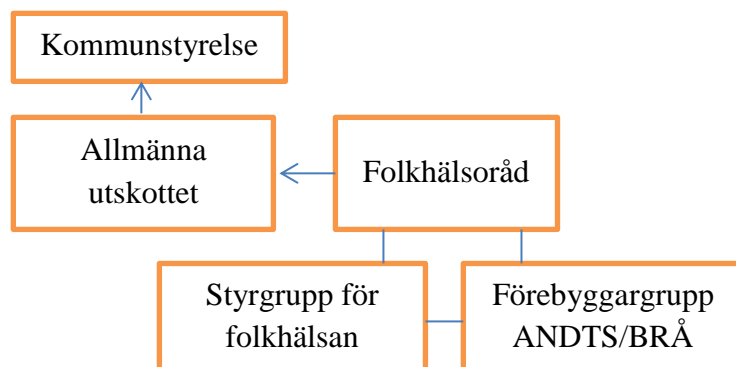
## Bakgrund

Kommunens förebyggande arbete kring Alkohol-Narkotika-Doping-Tobak-Spel (ANDTS) och det brottsförebyggande (BRÅ) ingår i kommunens övriga folkhälsoarbete. Folkhälsoarbetet i kommunen utgår från de 11 nationella folkhälsopolitiska målen där ANDTS är mål 11. Den nationella strategin för ANDTS, överenskommelse med Polismyndighet, medborgardialog, kommunens mål samt kartläggningar och inventeringar av behov för insatser, ligger som grund för genomförandeplanen.

I genomförandeplanen ingår även medborgarlöften som är ett samarbete mellan polis, Norsjö kommun och medborgarna. Utifrån olika kartläggningar, inventeringar och vad medborgarna tycker är viktigast, kommer polisen respektive kommunen att utfärda löften om konkreta brottsförebyggande åtgärder som ska bidra till ökad trygghet och minskad brottslighet.

Planen arbetas fram gemensamt med alla aktörer som ingår i nätverket för ANDTS- och BRÅ-förebygganden arbetet. I nätverket ingår individ- och familjeomsorg, polis, rektorer, elevhälsa, fritidsledare, integrationssamordnare, boendechef för ensamkommandebarn samt folkhälsostrateg. Vid behov tas även andra aktörer in som ex föreningar, studieförbund och organisationer. I folkhälsorådet ingår ordföranden i kommunstyrelse och utskotten, verksamhetschefer, nämnd för folkhälsa och primärvård, Hälsocentral, Folk tandvård, Landstingets folkhälsoenhet och samordnare. Även i folkhälsorådet finns andra aktörer med vid olika tillfällen som ex. polisen.

## Folkhälsans organisation



## Uppföljning

Utfall/uppföljning 2018

I genomförandeplanen så specificeras 8 mål för de olika uppsatta områden som har antagits Varje enskild aktivitet följs upp årligen internt och målen med de utsedda indikatorerna följs upp årligen.

## Insatser inom området samverkan och organisering av det drog- och brottsförebyggande arbetet

Aktivitet	Vad	När	Samverkan	Ansvarig	Uppföljning
Lokal förebyggargrupp	Samverkan i det drog- och brottsförebyggande arbetet samt uppföljning av arbetet	Minst 4 gånger per år	IFO, elevhälsan, rektorer, fritidsgård, flyktingverksamhet, polis, samordnare	Samordnaren	Mötesprotokoll Utvärdering av träffarna
Folkhälsoråd	Delta, samverka och informera om det förebyggande arbetet i folkhälsorådet.	4 gånger per år	Politiker- Kommun, Landsting, Hälsocentralen, Folkvandvården chefer, tjänstepersoner	Samordnaren	Mötesprotokoll
Ensamkommande ungdomar	Utveckla det förebyggande arbete bland ensamkommande ungdomar genom förebyggargruppen	Löpande	Flyktingenheten, polis, IFO, skola, fritidsgård, förening, organisationer	Flyktingenheten-Boendechef	Mötesprotokoll
Samverkan med andra aktörer i samhället	Dialog med aktörer i det drog- och brottsförebyggande arbetet	Minst 1 gång per år	Förebyggarrådet- alla aktörer, föreningar, organisationer, hälsocentralen m.fl.	Samordnaren	Mötesprotokoll
Samverkan med allmänheten, föreningar, företag, organisationer m.fl.	Info, Dialogforum med allmänhet. Bl.a. Medborgarlöften	1 gång per år. September månad	Samordnaren Polis	Polisen- Bosse S	Anteckningar från forumet. Dokument, genomförandeplan och medborgarlöfte

Västerbotten förebygger	Samverka i det drog- och brottsförebyggande, regionalt arbetet i länet	Löpande	Länsstyrelsen Kommuner	samordnaren	Mötesprotokoll
Kartläggning av ANDTS i år 9	Kartläggning av åk 9 ANDTS vanor	V. 38 Redovisning i December	Samordnaren Skola Fris	Samordnaren	ANDT rapport
Opinionsarbete ANDTS/BRÅ	Publicera i Norsjöbladet, hemsidan och sociala medier	Inför skolavslutning och jullov	Förebyggargruppen	Samordnaren	Antal tillfällen
Föreningar	Arbetar aktivt med ANDT policy i alla föreningar	Löpande Tas upp på ordförandeträffar och eller i enskilda föreningsstyrelser	Nids Samordnaren	Nids - sammankallande	Kartläggning åk 9. Korstabuleringar Föreningsansluten, alkohol, narkotika, doping, tobak
Hälsofrämjande skola	Gemensamma träffar med barn och unga i fokus. Gemensam förhållningsätt gentemot ANDT/BRÅ	2 gånger per år	Rektorer Skolpersonal Fritidsgård, bibliotek, Musikskolan Personal Arenan Lokalvårdare Vaktmästare Bespisningspersonal	Rektorer kallar alla grupper i samverkan med andra chefer till de olika grupperna	Mötesprotokoll

<p>Samverkan kring ANDTS/BRÅ mellan Norsjö, Malå, Sorsele, Arvidsjaur och Arjeplogs kommuner samt polismyndigheten på respektive ort</p>	<p>Gemensamma träffar, samverkan kring kompetensutveckling, metodstöd, tjänsteutbyten mm</p>	<p>Löpande</p>	<p>Kommunala samordnare Polis Länsstyrelsen Tjänstemän Politiker</p>	<p>Länsstyrelsen Västerbotten/Norrboten samankallande. Dagordning och samverkansfrågor kommunerna och polis</p>	<p>Mötesprotokoll</p>
<p>SMADIT strukturerad samverkan mellan olika myndigheter – från polisen till vård och stöd. Syftet är att påskynda möjligheterna till ett nyktert och drogfritt liv för de personer som upptäcks påverkade i trafiken</p>	<p>Polisen skickar rapport till IFO efter att analys är gjord. Erbjuder vård och stöd även till personer som misstänks för ringa narkotika och dopingbrott som begås i trafiken</p>	<p>Löpande</p>	<p>Polis IFO</p>	<p>Polisen</p>	<p>Intern utvärdering</p>

**Mål: Tryggare kommun med färre brott** (SCBs medborgarenkät, egen trygghetsmätning, anmälda brott - Brå)

**Insatser inom området öka tryggheten och minska brottsligheten**

<b>Aktivitet</b>	<b>Vad</b>	<b>När</b>	<b>Samverkan</b>	<b>Ansvarig</b>	<b>Uppföljning</b>
Trygghetsvandring	Erbjuda trygghetsvandring till boenden i olika områden. Påtala brister i den offentliga miljön som skapar otrygghet	Hösten	Samordnare Polis Fastighetsägare Allmänhet	Samordnaren	Protokoll från trygghetsvandring
Nattvandring	Fler vuxna drogfria förebilder som nattvandrare för ökad trygghet	Löpande	Fritidsgård Föreningar, organisationer Företagen Allmänhet	Fritidsgården- Camilla	Antal nattvandrare och tillfällen. Intern utvärdering
Grannsamverkan	Informera om metoden Grannsamverkan i kommunen	Löpande	Polis Samordnaren	Polisen-Cissi Samordnaren	Antal informationstillfällen Antal grannsamverkansgrupper
Fritidsgårdens områdesarbete	Trygga mötesplatser i drogfri miljö. Bidra aktivt till ett ökat inflytande för unga.	Löpande	Fritidsgård Kommunala verksamheter Föreningar Ungdomar	Fritidsgården	Antal aktiviteter där unga aktivt varit delaktiga att genomföra
Ungdomsarrangemang	Stärka samverkan kring drogfria ungdomsarrangemang	Löpande	Fritidsgård, ungdomar, föräldrar, föreningar, organisationer, företag	Fritidsgården	Mötesprotokoll. Antal aktiviteter i samverkan Intern utvärdering. Använda sig av tyck och tryck under arrangemangen

Langning	Skapa samverkansformer för att motverka lagning till ungdomar	Löpande, samt inför riskhelger	Förebyggargruppens alla aktörer Polisen, Länsstyrelsen, systembolag, handlarna	Samordnaren Handläggare tobak-alkohol	Antal insatser mot langning
Nätrelaterad brottslighet	Samla kunskap och föreslå aktiviteter för att förebygga nätbrott	Löpande	Polis Skola Samordnaren	Polis-Bosse	Antal aktiviteter
Våldsbejakande extremism	Samordna och följa upp frågan i förebyggargruppen för att få kännedom om den lokala problembilden	Vid varje förebyggartreff samt vid behov	Förebyggargruppens alla aktörer Föreningar, Organisationer	Samordnaren	Mötesprotokoll
Polisnärvaro i kommunen	Möjlighet att planera polisnärvaro under kvällar och helger var tredje helg	Löpande	Polisen	Polisen	Intern utvärdering

## Insatser inom området alkohol, narkotika, doping, tobak och spel

Mål	Vad	När	Samverkan	Ansvarig	Uppföljning
Tillgång till Alkohol, narkotika, doping och tobak ska minska	Mätning av förekomst av minderårigas tillgång till ANDT	Varje höst	Förebyggargruppen FRIS	Samordnaren	Kartläggning år 9, får tag på alkohol, tobak, doping, narkotika.
	Effektiv och samordnad alkohol- och tobakstillsyn.	Löpande, minst 1 gång per år	Alkoholhandläggare Tobakshandläggare Polis Skatteverket	Alkoholhandläggaren Tobakshandläggaren	Antal samordnad tillsynstillfällen. Tillsynsprotokoll
	Ska erbjuda ansvarsfull alkoholservice till krögarna (AAS) + utökad narkotikadel (krogar mot knark)	Löpande	Alkoholhandläggaren Länsstyrelsen Polis VLL Andra kommuner	Alkoholhandläggaren	Antal utbildningstillfällen och antal deltagare
	Polisens riktade arbete mot narkotika, doping och illegal handel med tobak, alkohol och spel	Löpande	Polisen	Polisen	Intern utvärdering



<b>Mål</b>	<b>Vad</b>	<b>När</b>	<b>Samverkan</b>	<b>Ansvarig</b>	<b>Uppföljning</b>
Antalet barn och unga som börjar använda narkotika, dopingsmedel, tobak, alkohol och spel ska minska, även tidig debut av alkohol ska successivt minska	Mätning av förekomst och konsumtion av ANDT	Varje höst	Samordnaren Mentorer Fris	Samordnaren Fris – utskick av enkäter till samordnaren	Kartläggning åk 9 Alkohol, narkotika- och dopingfria ungdomar. Åldersdebuter  Hälsa på lika villkor 16 år och uppåt
	Samverkan med föreningar i drogfrågor	Minst 2 gånger per år	Samordnaren Fritid NIDS	Samordnaren	Intern utvärdering
	Opinionsarbete kring ANDTS genom affischering, info på hemsidan, föräldramöten, sms-utskick, kommunbladet, sociala medier	Löpande	Förebyggargruppen Samordnaren Fritidsgård Skola	Samordnaren Förebyggargruppen  Smsutskick - fritidsledarna	Intern utvärdering samt antalet tillfällen
	Erbjuda drogfria mötesplatser för unga under riskkvällar	Löpande under årets identifierade riskkvällar	Fritidsgård Ungdomar Föreningar/ organisationer	Chef Fritidsledarna	Intern utvärdering
	Fältverksamhet - IFO Polis	Identifierade riskkvällar Skolavslutning, beachhelgen i första hand	IFO Polis Nattvandrare	IFO chef Polis- Bosse S	Intern utvärdering

	Kontakt med vårdnadshavare vid påträffande av minderårig som är berusad	Löpande -Detta görs i samband med att orosanmälan till IFO görs.	Polis Vårdnadshavare IFO Nattvandrare Fritidsledare	Polisen Nattvandrare IFO Fritidsledare	Intern utvärdering
	Samtal med unga i riskzon och i riskmiljöer	Samtal med aktuell ungdom/vårdnadshavare som befinner sig i olämplig miljö eller där det framkommit annan information – Vid minsta oro eller misstanke ska orosanmälan göras till IFO!	Polis IFO	Polisen	Intern utvärdering
	Informera om drogpolicyn under föräldramöten samt till elever, personal vid skolorna och FG. Info även till andra aktörer som finns i skolan	Vid varje läsårsstart samt löpande under året vid behov	Personal vid skolorna och fritidshem, fritidsledare simhallspersonal vaktmästare lokalvårdare betspisingpersonal, musikskolan, biblioteket	Alla Rektorer och chefer	Intern utvärdering

	Tobaksfri skola – Erbjuda tobaksfri duo samt utveckla tobaksarbetet i skolan  Tillsyn Rökfri skolgård	Löpande  Minst 1 gång per år	Personal Norsjöskolan Elever Folktandvården VLL  Tobakshandläggare	Skolsköterskan Folktandvården Tobaksgruppen  Tobakshandläggare	Intern utvärdering Antalet elever anslutna i tobaksfri duo i år 6-9  Tillsynsprotokoll
	Policy och handlingsplaner för ett tobaksfritt ledarskap för barn och ungdomsverksamhet i kommunen ska utarbetas	2016-2017	Samordnaren Boendechef	Boendechef	Upprättat dokument
	Uppföljning av tobaksfritt ledarskap i föreningarna	1 gång per år	Föreningar Samordnaren Fritid	Föreningsordföranden Fritid	Intern utvärdering -
	Uppföljning av drogpolicyn i föreningarna	1 gång per år	Föreningar Fritid Samordnaren NIDS	Föreningsordförande Fritid Samordnaren är ansvarig för kartläggningen	Intern utvärdering. Kartläggning, elever i år 9 som är anslutna till en förening och använder ANDT
	Uppföljning av drogpolicy för skolor och fritidsgård	1 gång per år	Samordnaren Rektorer	Samordnaren	Intern utvärdering

	Kompetensutveckling inom ANDT till personal i barn och ungdomsverksamhet i kommunen	Löpande	Samordnaren Chefer Länsstyrelsen organisationer	Chefer	Intern utvärdering
	Utveckla informationsinsatser riktade till föräldrar/vårdnadshavare och unga	Löpande	Förebyggargruppen Länsstyrelsen VLL Andra aktörer som Dopingkommittén CAN m.fl.	Samordnaren	Metodmaterial

<b>Mål</b>	<b>Vad</b>	<b>När</b>	<b>Samverkan</b>	<b>Ansvarig</b>	<b>Uppföljning</b>
Antalet personer som utvecklar skadligt bruk, missbruk eller beroende av ANDT ska successivt minska	Kommunicera handlingsplaner för tidig upptäckt och agera vid missbruk bland unga	Löpande	Samordnaren IFO Chefer	Samordnaren IFO	Kartläggning – Hälsa på lika villkor 16 år och uppåt
	Tidig upptäckt	Vid kännedom eller misstanke om narkotika/dopingmissbruk ska anmälan till IFO göras. Kontakt ska även tas med polisen för information	All anmälningspliktig personal IFO Polis	All anmälningspliktig personal som arbetar åt Norsjö kommun	Intern utvärdering
	Kompetenshöjning kring doping och kosttillskott till de som driver gym. Att alla gym i kommunen ska vara ansluten till 100 % hård träning	Löpande	Samordnaren Norsjö Arena Jump in Body fix VIF Dopingkommittén	Gymmen	Antal Gym som är ansluten till 100 % hårdträning. Antal utbildningstillfällen
	Förhindra nyrekrytering av nya missbrukare	Under året bedriva aktiv informationshämtning, tillslag och störning av aktiv försäljning av både narkotika samt dopingpreparat		Polisen	Intern utvärdering
	Polisens förebyggande hembesök – knacka dörr	Löpande	Polis Medborgare	Polisen	Intern utvärdering. Antal besök

	<p><b>Opinionsarbete kring narkotika</b> Information/föreläsning kring narkotika minst 1 gång/år. Polis och socialsekreterare finns med under informationen/ Föreläsning</p>	<p>1 gång per år till Allmänheten</p> <p>Riktade insatser till personal inom barn och ungdomsverksamhet 1 gång per år.</p>	<p>Samordnaren Polis IFO Skolan Studieförbund</p>	<p>Polis Samordnaren kallar till träff inför insats</p>	<p>Intern utvärdering</p>
	<p>Information till föräldrar och allmänhet om vikten av underrättelse när det gäller narkotika och doping</p>	<p>Info under föräldramöten Info läggs ut på kommunens hemsida om tipstelefonen mm Annonsera i Kommunbladet</p>	<p>Polis Skolan Samordnaren</p>	<p>Skolan – Föräldramöten.  Samordnaren- Hemsidan, kommunbladet</p>	<p>Intern utvärdering</p>
	<p>Polisen besöker skolorna och Fritidsgården för att träffa och samtala med ungdomarna</p>	<p>Vid behov men minst 2 gånger per termin. Under våren och hösten är behovet som störst</p>	<p>Polisen Fritidsledare Skolan</p>	<p>Polis</p>	<p>Intern utvärdering</p>
	<p>Polisen ger info till eleverna i årskurs 6-9 om brott och straff, klassrumsbesök</p>	<p>Klasslärarna bokar in polisen för klassrumsbesök</p>	<p>Polis Skolan</p>	<p>Klasslärare/mentorerna bokar in träffarna</p>	<p>Intern utvärdering</p>
	<p>Information om IFOs verksamhet ut till personal, elever och föräldrar</p>	<p>Rektorerna och chefer bokar in träffar med IFO för information</p>	<p>IFO Skolan Andra verksamheter</p>	<p>Alla rektorer, chefer</p>	<p>Intern utvärdering</p>

<b>Mål</b>	<b>Vad</b>	<b>När</b>	<b>Samverkan</b>	<b>Ansvar</b>	<b>Uppföljning</b>
Personer med missbruk eller beroende ska ges tillgänglighet till vård och stöd av god kvalitet	Samverkan mellan kommun och landsting	Löpande	IFO Landstinget	IFO Landstinget	Intern utvärdering
Föräldrars/ vårdnadshavares Kunskap om droger ska höjas	Utarbeta ett informationsmaterial om ANDTS/BRÅ att dela ut till föräldrar /vårdnadshavare	Löpande	Samordnaren Förebyggargruppen Länsstyrelsen Organisationer	Samordnaren	Kartläggning åk 9. Tillåter att använda minskar

Mål	Vad	När	Samverkan	Ansvar	Uppföljning
Alla barn och unga ska ges möjlighet till en trygg och god uppväxt	<b>Kamratstödjarverksamhet i åk 6-9 på Norsjöskolan.</b> Utarbeta en plan hur k-stödjarnas återkoppling till klasserna ska ske med stöd av mentorerna	Hösten 2016 Verksamheten löpande under året	Elevhälsan Fritidsledare Rektorer Mentorer Elever	Mentorerna: Återkoppling i klass av kamratstödjarna  Stöd till kamratstödjarna och utformning av plan: Kurator och fritidsledaren	Intern uppföljning Egen kartläggning mobbning, trygghet i skolan. ANDT kartläggning år 9. Årlig skolenkät god hälsa, trygghet och fysisk aktiv
	<b>Om barn far illa:</b> Vid vetskap eller misstanke att ett barn eller ungdom far illa ska en anmälan till socialtjänst göras. Om osäkerhet finns kan personalen konsultera med IFO innan anmälan görs	När behov uppstår	All anmälningspliktig personal IFO	All anmälningspliktig personal	Intern uppföljning
	<b>Tjejgrupper:</b> Kurator och fritidsledare har riktad tjejgruppsverksamhet för flickor med annan kulturellbakgrund	Planerad tillfällen under skoltid samt vid behov utanför skoltid	Elevhälsan Fritidsledare Föräldrar Elever	Elevhälsan, kurator	Intern uppföljning. Antal träffar och deltagare



	<b>Ge viktig samhällsinformation</b> och andra kunskaper inför ett självständigt liv till de ensamkommande ungdomarna ute på boendena.		All personal Boendechef Andra verksamheter och organisationer med sakkunskaper Polisen	Boendechef	Intern uppföljning
	<b>Använda sig av machofabrikens material</b> i olika verksamheter som ex skolorna, fritidsgård, boendena, boendestödjarna	Vid planerade tillfällen, löpande	Personal inom skolorna, fritidsgård, boendena,	Boendechef Chef fritidsgård Rektorer	Intern uppföljning
	<b>Erbjuda kostnadsfritt föräldrastöd</b> Effekt åk 6-9 ABC småbarns föräldrar Cope småbarns föräldrar Älskade förbannade tonåring	Planerade tillfällen under året. ABC och älskade förbannade tonåring minst två tillfällen per år Cope vid behov	Samordnaren Chef fritidsgård Rektorer instruktörerna Förskolan Fritidsgård BVC	Instruktörerna Samordnaren  Kostnaderna tas från kst 1138	Intern uppföljning Antal kurser, antal föräldrar som deltagit