

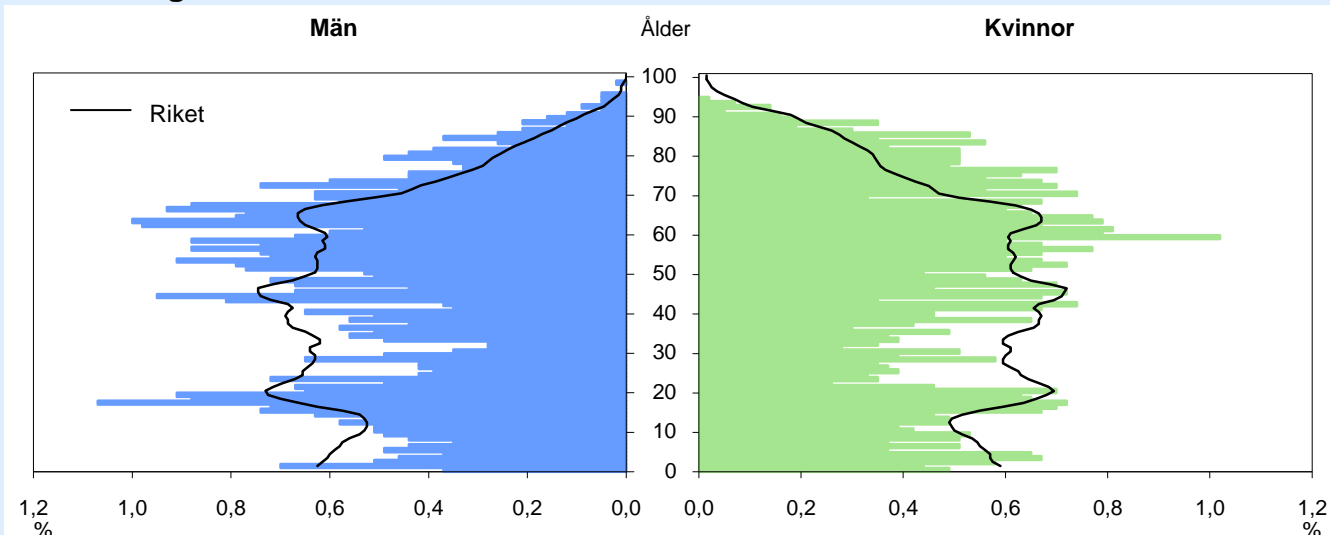
Norsjö

2011 Kommunfakta

Landareal: 1 751 kvkm

Invånare per kvkm: 2

Folkmängd 31 december 2010



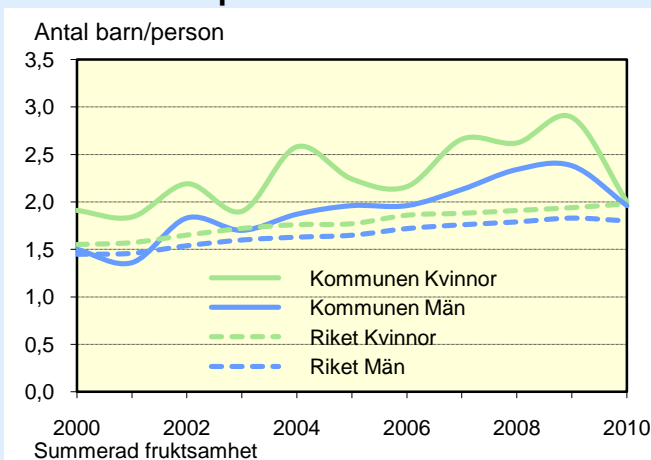
Folkmängd 31 december 2010

Ålder	Procentuell fördelning Kommunen			Riket		
	M	Kv	Tot	M	Kv	Tot
0-6	7	8	7	8	8	8
7-15	9	9	9	10	9	10
16-19	7	5	6	6	5	5
20-24	6	4	5	7	7	7
25-44	20	19	19	27	25	26
45-64	29	28	28	26	25	26
65-79	17	18	18	13	14	13
80-	6	9	7	4	7	5
Totalt, %	100	100	100	100	100	100
Antal (1000)	2	2	4	4 690	4 725	9 416

Befolkningsförändring 2000-2010

År (31/12)	Folkmängd Antal	Födelse- överskott	Flyttnings- överskott	
			M	Kv
2000	4 689	-35	-50	-30
2001	4 642	-29	-12	-4
2002	4 541	-31	-41	-28
2003	4 478	-34	-7	-21
2004	4 483	-20	8	15
2005	4 466	-36	19	0
2006	4 437	-13	-10	-5
2007	4 380	-16	-11	-30
2008	4 363	-15	-5	4
2009	4 361	-15	16	-3
2010	4 304	-40	-8	-9

Födda barn per kvinna/man



Flyttningar 2010

	Män	Kvinnor
Antal inflyttningar	88	70
från övriga kommuner i länet	36	28
från övriga län	15	16
från utlandet	37	26
Därav 18-24 år	17	19
Antal utflyttningar	96	79
till övriga kommuner i länet	62	45
till övriga län	31	32
till utlandet	3	2
Därav 18-24 år	41	36
Flyttningsnetto	-8	-9

Födda och döda 2010

Antal	Män	Kvinnor
Födda	16	19
Döda	39	36

Utrikes födda 2010

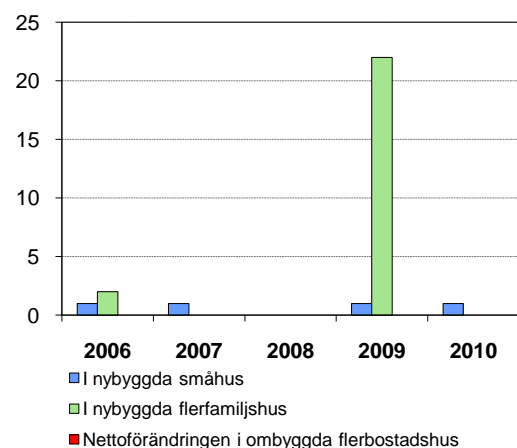
Andel (%) av de boende i	M	Kv	Tot
Kommunen	7	6	7
Riket	14	15	15

Mandat i kommunfullmäktige

Partier	Antal mandat vid valet			
	2006		2010	
	Män	Kvinnor	Män	Kvinnor
Moderata samlingspartiet	0	0	0	0
Centerpartiet	4	3	1	3
Folkpartiet liberalerna	1	1	3	1
Kristdemokraterna	3	2	1	2
Miljöpartiet de gröna	0	0	0	0
Socialdemokraterna	8	7	10	7
Vänsterpartiet	2	0	3	0
Sverigedemokraterna	0	0	0	0
Övriga partier	0	0	0	0
Samtliga partier	18	13	18	13

Nybyggda/ombyggda bostäder

Antal lägenheter



Befolkningen efter utbildningsnivå 31 december 2010

Utbildningsnivå	Procentuell fördelning								
	Kommunen			Länet			Riket		
	M	Kv	Tot	M	Kv	Tot	M	Kv	Tot
Förgymnasial utbildning	19	12	15	12	8	10	16	12	14
Gymnasial utbildning	66	61	64	53	46	50	49	45	47
Eftergymnasial utbildning	14	26	20	34	45	39	33	41	37
Uppgift saknas	1	1	1	1	1	1	2	2	2
Totalt, %	100	100	100	100	100	100	100	100	100
Antal, 1 000-tal	1	1	2	78	73	151	2 789	2 706	5 495

Avser 20–64 år

Förvärvsarbetande 2009

	Andel (%) av alla i resp. ålder		
	Män	Kvinnor	Totalt
Kommunen			
20–24 år	57	63	59
25–44 år	87	82	85
45–64 år	80	68	74
20–64 år	80	73	77
Länet			
20–24 år	49	50	50
25–44 år	80	77	78
45–64 år	81	77	79
20–64 år	76	74	75
Riket			
20–24 år	53	52	52
25–44 år	80	77	78
45–64 år	78	75	76
20–64 år	76	73	75

Avser nattbefolkning

Nattbefolkning:

bor i kommunen och arbetar i eller utanför kommunen

Dagbefolkning (arbetstillfällen):

arbetar i kommunen och bor i eller utanför kommunen

Förvärvsarbetande efter sektor 2009

	Nattbefolkning		Dagbefolkning	
	Män	Kvinnor	Män	Kvinnor
Kommunen	1 013	832	907	833
Näringsl., övr. org.	894	309	774	287
Off. förv. o service	119	523	133	546
Länet, 1 000-tal	62	57	61	56
Näringsl., övr. org.	49	23	48	22
Off. förv. o service	13	34	13	34
Riket, 1 000-tal	2 229	2 062	2 222	2 059
Näringsl., övr. org.	1 904	1 135	1 898	1 132
Off. förv. o service	324	928	324	927

Antal i åldern 16 år och däröver

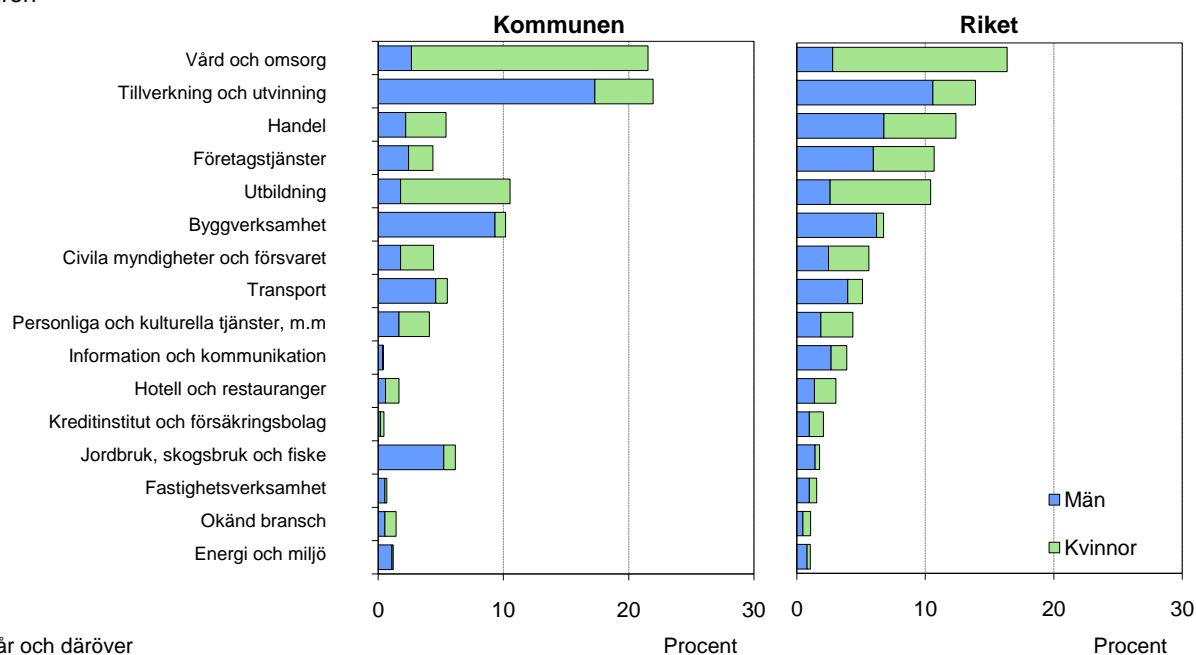
Pendling 2009

	Män	Kvinnor
Inpendling	144	101
från övriga kommuner i länet	132	98
från övriga län	12	3
Utpendling	250	100
till övriga kommuner i länet	218	76
till övriga län	32	24
Nettopendling	-106	1

Antal i åldern 16 år och däröver

Arbetsstillfällena 2009

Näringsgren



Avser 16 år och däröver

Procent

Procent

Arbetsstillfällena: arbetar i kommunen och bor i eller utanför kommunen (dagbefolkning)

Egna företagare 2009

Antal sysselsatta	Män		Kvinnor		Egenföretagare
	Företagare i eget AB	Egenföretagare	Företagare i eget AB	Egenföretagare	
1	8	66	0	27	
2-4	26	9	10	2	
5-9	14	0	1	0	
10-	11	1	1	0	
Totalt	59	76	12	29	

Antal i åldern 16 år och däröver Avser dagbefolkning

Sjuk- och aktivitetsersättning, 2010

	Andel (%) av alla i resp. ålder		
	Män	Kvinnor	Totalt
Kommunen			
55-59 år	17	28	22
60-64 år	23	37	30
20-64 år	9	17	13
Riket			
55-59 år	13	20	16
60-64 år	19	29	24
20-64 år	6	10	8

Ersätter förmånerna förtidspension och sjukbidrag

Arbetssökande

	Andel (%) av alla i respektive åldersgrupp								
	Kommunen			Länet			Riket		
	M	Kv	Tot	M	Kv	Tot	M	Kv	Tot
mars 2010									
20-64 år	12	11	11	10	7	8	8	7	7
Öppet arbetslösa	8	5	7	5	3	4	5	4	4
Progr. m. aktivitetsstöd	4	5	5	4	3	4	3	3	3
Därav 20-24 år	27	19	24	18	10	14	14	10	12
Antal 20-64 år	146	114	260	7 403	4 790	12 193	224 010	177 196	401 206
mars 2011									
20-64 år	10	10	10	8	6	7	7	6	7
Öppet arbetslösa	6	5	5	4	3	3	4	3	4
Progr. m. aktivitetsstöd	4	5	5	4	3	4	3	3	3
Därav 20-24 år	28	28	28	16	9	13	12	9	11
Antal 20-64 år	123	108	231	6 046	4 248	10 294	191 868	169 917	361 785

Arbetsstillfällena och förvärvsarbetande 2009 – totalt

Näringsgren	Dagbefolkning				Nattbefolkning			
	Kommunen		Länet	Riket	Kommunen		Länet	Riket
	Antal	%	%	%	Antal	%	%	%
Jordbruk, skogsbruk och fiske	107	6	3	2	104	6	3	2
Tillverkning och utvinning	382	22	13	14	453	25	13	14
Energi och miljö	21	1	1	1	20	1	1	1
Byggverksamhet	177	10	7	7	191	10	7	7
Handel	94	5	10	12	104	6	10	12
Transport	96	6	5	5	113	6	5	5
Hotell och restauranger	29	2	3	3	29	2	3	3
Information och kommunikation	7	0	3	4	12	1	3	4
Kreditinstitut och försäkringsbolag	8	0	1	2	8	0	1	2
Fastighetsverksamhet	12	1	1	2	12	1	1	2
Företagstjänster	76	4	8	11	92	5	8	11
Civila myndigheter och försvaret	77	4	5	6	80	4	5	6
Utbildning	183	11	13	10	174	9	13	10
Vård och omsorg	375	22	22	16	360	20	21	16
Personliga och kulturella tjänster, m.m	71	4	4	4	68	4	4	4
Okänd bransch	25	1	1	1	25	1	1	1
Totalt	1 740	100	100	100	1 845	100	100	100
Avser 16 år och däröver								

Arbetsstillfällena och förvärvsarbetande 2009 – män

Näringsgren	Dagbefolkning				Nattbefolkning			
	Kommunen		Länet	Riket	Kommunen		Länet	Riket
	Antal	%	%	%	Antal	%	%	%
Jordbruk, skogsbruk och fiske	91	10	4	3	89	9	4	3
Tillverkning och utvinning	301	33	21	20	376	37	21	20
Energi och miljö	19	2	2	2	18	2	2	2
Byggverksamhet	162	18	12	12	177	17	12	12
Handel	38	4	11	13	46	5	11	13
Transport	80	9	8	8	92	9	8	8
Hotell och restauranger	10	1	2	3	11	1	2	3
Information och kommunikation	6	1	4	5	9	1	4	5
Kreditinstitut och försäkringsbolag	3	0	1	2	2	0	1	2
Fastighetsverksamhet	9	1	2	2	9	1	2	2
Företagstjänster	42	5	9	11	49	5	9	11
Civila myndigheter och försvaret	31	3	4	5	29	3	4	5
Utbildning	31	3	8	5	30	3	8	5
Vård och omsorg	46	5	8	5	41	4	8	5
Personliga och kulturella tjänster, m.m	29	3	3	4	27	3	3	4
Okänd bransch	9	1	1	1	8	1	1	1
Totalt	907	100	100	100	1 013	100	100	100
Avser 16 år och däröver								

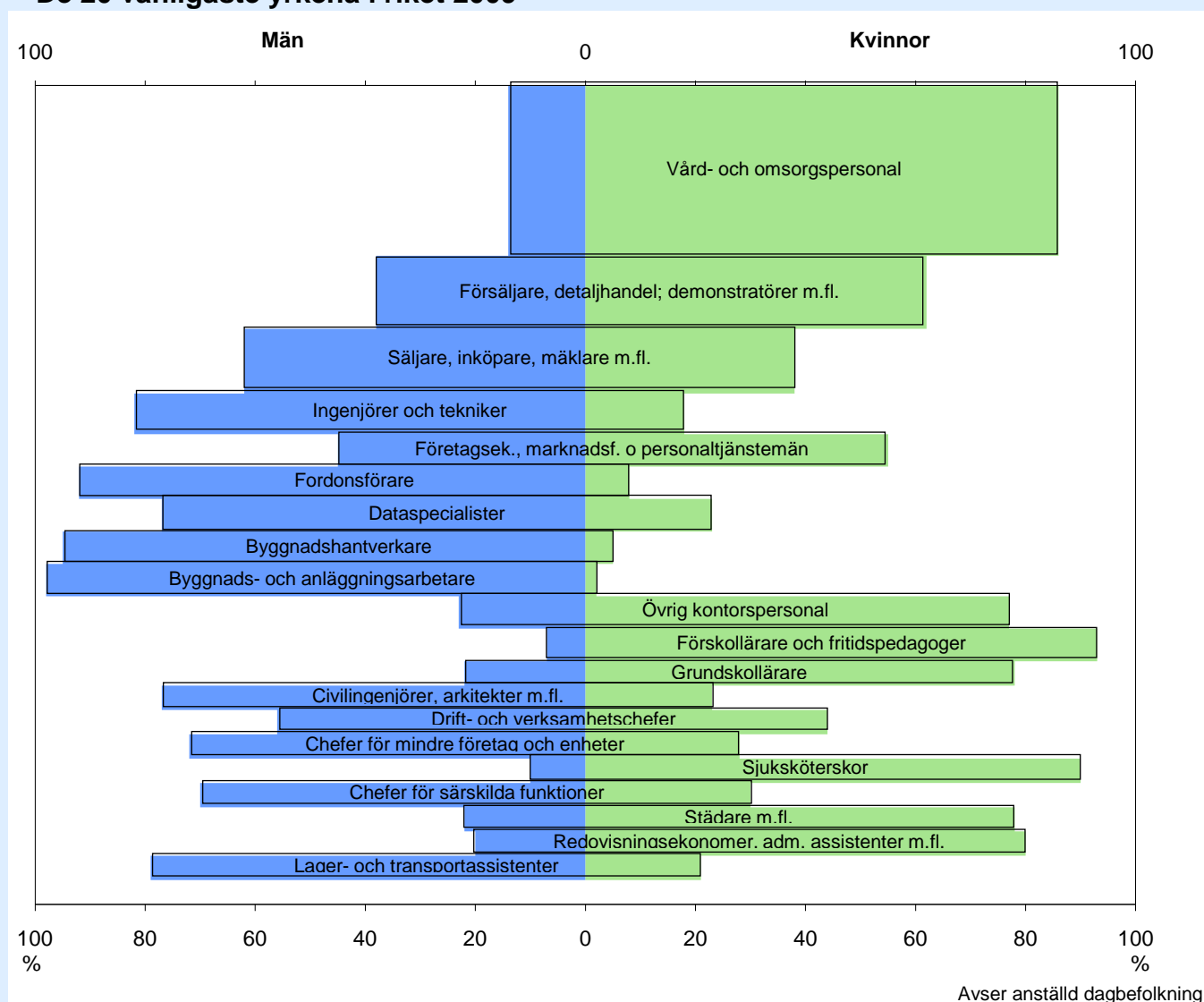
Arbetsstillfällena och förvärvsarbetande 2009 – kvinnor

Näringsgren	Dagbefolkning				Nattbefolkning			
	Kommunen		Länet	Riket	Kommunen		Länet	Riket
	Antal	%	%	%	Antal	%	%	%
Jordbruk, skogsbruk och fiske	16	2	1	1	15	2	1	1
Tillverkning och utvinning	81	10	5	7	77	9	5	7
Energi och miljö	2	0	1	1	2	0	1	1
Byggverksamhet	15	2	1	1	14	2	1	1
Handel	56	7	9	12	58	7	9	12
Transport	16	2	2	2	21	3	2	2
Hotell och restauranger	19	2	3	3	18	2	3	3
Information och kommunikation	1	0	1	3	3	0	1	3
Kreditinstitut och försäkringsbolag	5	1	1	2	6	1	1	2
Fastighetsverksamhet	3	0	1	1	3	0	1	1
Företagstjänster	34	4	7	10	43	5	7	10
Civila myndigheter och försvaret	46	6	6	7	51	6	6	7
Utbildning	152	18	19	16	144	17	19	16
Vård och omsorg	329	39	36	28	319	38	36	28
Personliga och kulturella tjänster, m.m	42	5	5	5	41	5	5	5
Okänd bransch	16	2	1	1	17	2	1	1
Totalt	833	100	100	100	832	100	100	100
Avser 16 år och däröver								

De 20 vanligaste yrkena i kommunen, 2009

Avser anställd dagbefolkning	Antal		Proc.förd.			Könsförd. (%)		
	Män	Kvinnor	M	Kv	Tot	M	Kv	
Vård- och omsorgspersonal		38	289	5	37	20	12	88
Maskinoperatörer, trävaruindustri	160	34		20	4	12	82	18
Fordonsförare	73	0		9	0	5	100	0
Försäljare, detaljhandel; demonstratörer m.fl.	16	47		2	6	4	25	75
Maskinförare	61	2		8	0	4	97	3
Grundskollärare	10	37		1	5	3	21	79
Byggnads- och anläggningsarbetare	45	0		6	0	3	100	0
Ingenjörer och tekniker	39	4		5	1	3	91	9
Drift- och verksamhetschefer	17	20		2	3	2	46	54
Förskollärare och fritidspedagoger	3	32		0	4	2	9	91
Byggnadshantverkare	28	6		3	1	2	82	18
Chefer för mindre företag och enheter	20	11		2	1	2	65	35
Städare m.fl.	1	26		0	3	2	4	96
Köks- och restaurangbiträden	2	24		0	3	2	8	92
Övriga servicarbetare	14	11		2	1	2	56	44
Gymnasielärare m.fl.	9	15		1	2	1	38	63
Övrig kontorspersonal	1	23		0	3	1	4	96
Maskin- och motorreparatörer	21	0		3	0	1	100	0
Säljare, inköpare, mäklare m.fl.	13	6		2	1	1	68	32
Administratörer i offentlig förvaltning	6	11		1	1	1	35	65
Totalt 20 yrken	577	598		71	76	73	49	51
Totalt alla yrken	813	790		100	100	100	51	49

De 20 vanligaste yrkena i riket 2009



Förskoleverksamhet och skolbarnomsorg 2010

Inskrivna barn	Kommunen		Riket
	Antal	%	%
Förskola, 1–5 år	165	74	83
Fritidshem, 6–12 år	116	42	54
Pedagogisk omsorg, 1–5 år	43	19	3
6–12 år	16	6	0

Andel (%) av alla i respektive åldersgrupp

Äldreomsorg - Personer 80 år och äldre

	Andel (%) av alla i resp. grupp			
	Kommunen		Riket	
	M	Kv	M	Kv
Hemtj. i ordin. boende 1)	-	-	-	-
Särsk. boendeformer 1)	-	-	-	-
Färdtjänstillstånd 2009	26	39	27	41

1) 2009 publ. ej p.g.a. dålig kvalitet. 2010 tas fram i höst.

Sammanräknad förv.inkomst 2009

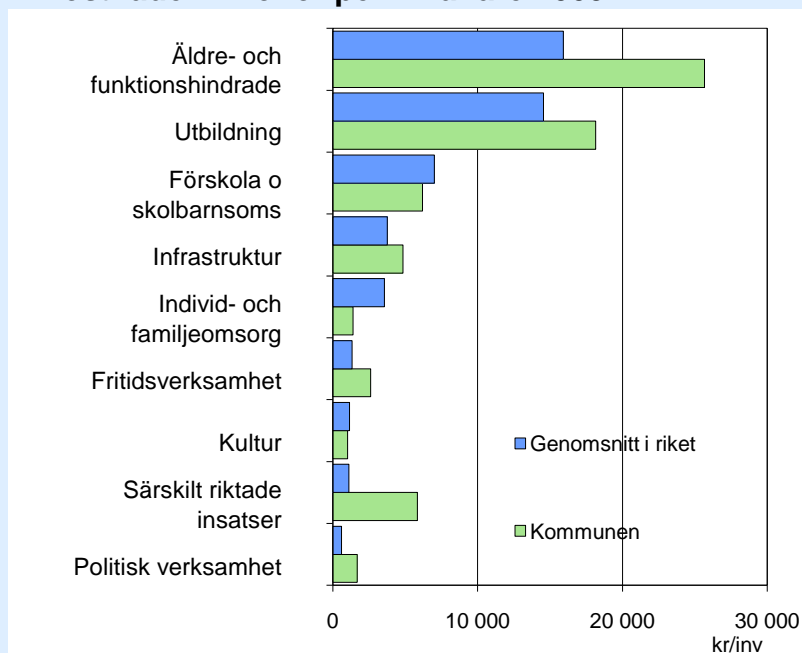
	Antal kronor i 1000-tal		
	Män	Kvinnor	Totalt
Medelinkomst			
Kommunen	269	209	240
Länet	272	216	245
Riket	295	225	261
Medianinkomst			
Kommunen	280	214	249
Länet	280	224	250
Riket	284	227	253

Avser 20–64 år

Ekonomiskt bistånd 2009

Hushållstyp	Bidragshushåll		Riket
	Antal	%	%
Sammanboende			
utan barn	0	0	6
med barn	0	0	12
Ensamstående män			
utan barn	53	64	40
med barn	0	0	3
Ensamstående kvinnor			
utan barn	16	19	24
med barn	14	17	15
Totalt	83	100	100

Kostnader i kronor per invånare 2009



Kommunalskatt 2011

Kommunen

Total skattesats	33,65
däruv till kommun	23,15
Skatteunderlag, kr/inv	150 681
Skatteunderlag, index	87

Genomsnitt i länet

Total skattesats	33,13
däruv till kommun	22,63
Skatteunderlag, kr/inv	163 722
Skatteunderlag, index	94

Genomsnitt i riket

Total skattesats	31,55
däruv till kommun	20,73
Skatteunderlag, kr/inv	173 718
Skatteunderlag, index	100

Index, riket = 100



Statistiska centralbyrån
Statistics Sweden

Försäljning och upplysning vid SCB:
Elisabeth Blom tfn 019-17 63 88, fax 019-17 70 88
Harriet Löfqvist tfn 019-17 60 48, fax 019-17 70 88
E-post: regionalt@scb.se
Webbplats: www.scb.se/kommunfakta

Adress till kommunen:
Norsjö kommun

935 81 NORSJÖ
0918-14000