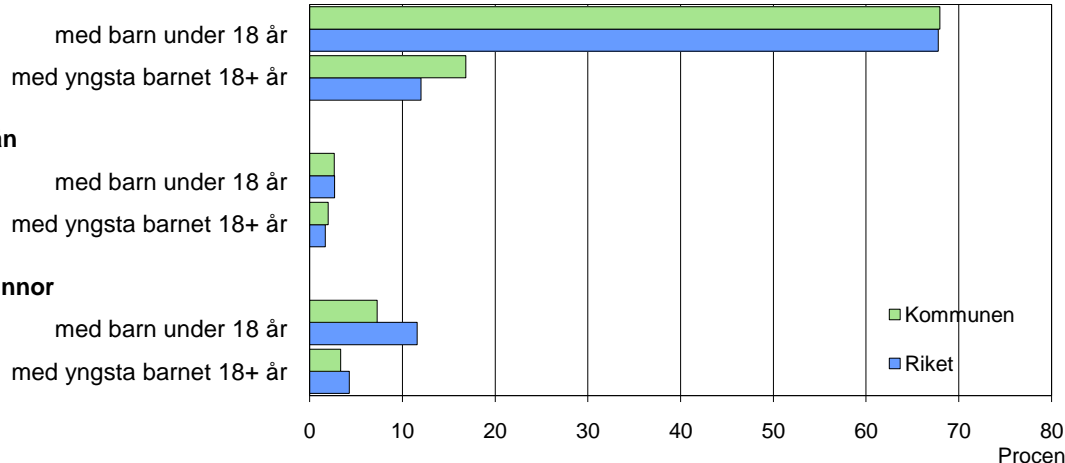


Barn och föräldrar efter familjetyp 2008

Sammanboende



Barn 0–17 år efter föräldrarnas sammanboendeform 2008

Sammanboendeform	Enligt folkbokföringen						Enl. unders. HEK Riket 2007	
	Kommunen			Riket			Riket 2007	
	Barn Antal	Medelantal % syskon*		Barn Antal	Medelantal % syskon*	Barn Antal	%	
Barn till sammanboende	732	86	1,5	1 528	79	1,3	1 572	81
gifta	413	48	1,5	1 067	56	1,4	1 053	55
sambor m. gemensamma barn	319	37	1,5	461	24	1,1	453	23
sambor m. enbart särkullsbarn	67	3
Barn till ensamstående män	31	4	0,6	72	4	0,8	85	4
Barn till ensamstående kvinnor	89	10	1,0	319	17	1,1	274	14
Flyttat hemifrån eller ofullst. uppg.	6	0
Samtliga barn	855	100	1,4	1 922	100	1,3	1 931	100
Barn till sammanboende bor med båda biologiska föräldrar	679	93	1,4	1 425	93	1,3		
mor+styvfar	38	5	2,1	79	5	1,7		
far+styvmor	8	1	1,8	17	1	2,0		

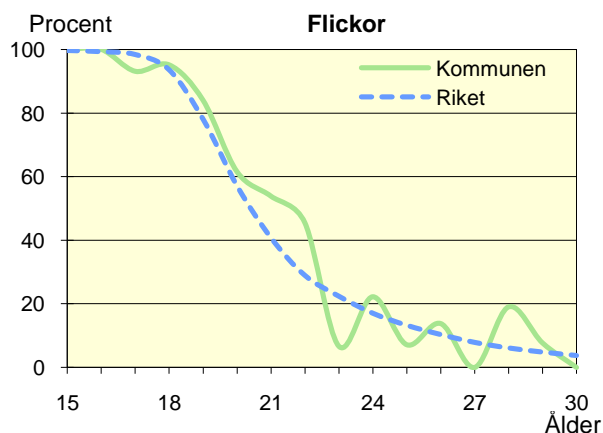
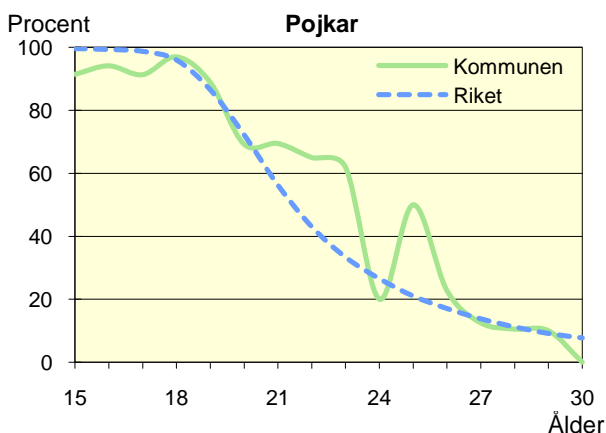
* Avser hemmaboende barn 0–21 år

Uppgifter saknas om "Barn till sambor med enbart särkullsbarn" p.g.a. brister i folkbokföringen. Dessa

barn ingår i någon av grupperna "Barn till ensamstående män" eller "Barn till ensamstående kvinnor". Se vidare förklaringar i särskilt blad.

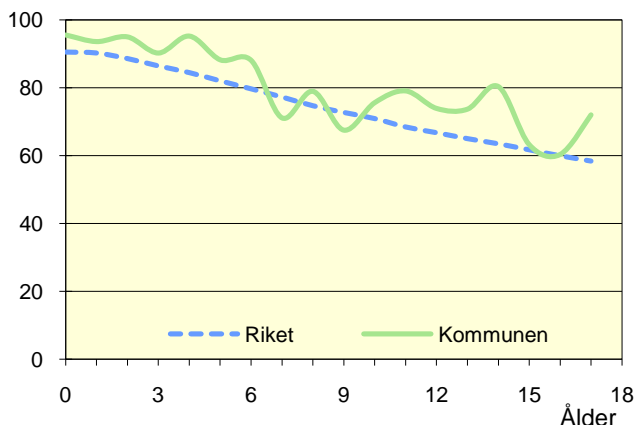
Hemmaboende ungdomar efter ålder 2008

Andel av ungdomarna i åldern 15–30 år som fortfarande bor hemma



Biologiska föräldrar 2008

Andel barn 0–17 år som bor med båda föräldrarna
Procent

**Barn som bor med båda föräldrarna 2008**

	Vid		
	6 års ålder	13 års ålder	17 års ålder
Kommunen	88	74	72
Riket	80	65	58

Andel (%) av alla i resp. ålder

Barn vilkas föräldrar separerat 2006–2008

Barnets ålder	Föräldrarna var		Separationer/100 barn	
	Gifta	Sambo	Kommunen	Riket
0–5 år	5	6	1,7	3,3
6–12 år	8	12	2,5	3,1
13–17 år	0	0	1,6	2,8
0–17 år	23	21	1,9	3,1

Svensk och utländsk bakgrund 2008

Födelseland	Procentuell fördelning Kommunen				Riket
	0–5 år	6–12 år	13–17 år	0–17 år	0–17 år
Barn födda i Sverige	97	94	92	94	94
båda föräld. födda i Sverige	88	86	88	87	72
en föräld. född utomlands	7	6	3	5	11
båda föräld. födda utomlands	0	1	1	1	11
Barn födda utomlands	3	6	8	6	6
därav adoptivbarn	0	2	4	2	1
Samtliga barn, %	100	100	100	100	100
Samtliga barn, antal	249	295	319	863	1 924 694

Barn till förvärvsarb. föräldrar 2008

Familjetyp	Andel (%) av barnen i resp. familjetyp	
	Kommunen	Riket
Sammanboende		
Pappa	94	91
Mamma	87	83
Ensamstående		
Pappa	90	86
Mamma	78	72

Föräldern förvärvsarbetar i november det aktuella året

Barn till arbetslösa föräldrar 2008

Familjetyp	Andel (%) av barnen i resp. familjetyp	
	Kommunen	Riket
Sammanboende		
Pappa	7	4
Mamma	13	8
Ensamstående		
Pappa	16	6
Mamma	8	10

Föräldern har varit arbetslös någon gång under året

Disponibel inkomst i familjer med barn 0–17 år 2008

Familjetyp	1 barn		2 barn		3 barn		4+ barn	
	Kom.	Riket	Kom.	Riket	Kom.	Riket	Kom.	Riket
Sammanboende föräldrar	431	458	425	483	427	482	426	445
Ensamstående pappor	254	258	268	282	..	288	..	274
Ensamstående mammor	197	214	197	237	289	253	..	276
Alla barnfamiljer	366	379	411	454	417	459	425	416

Avser medianinkomst, tkr