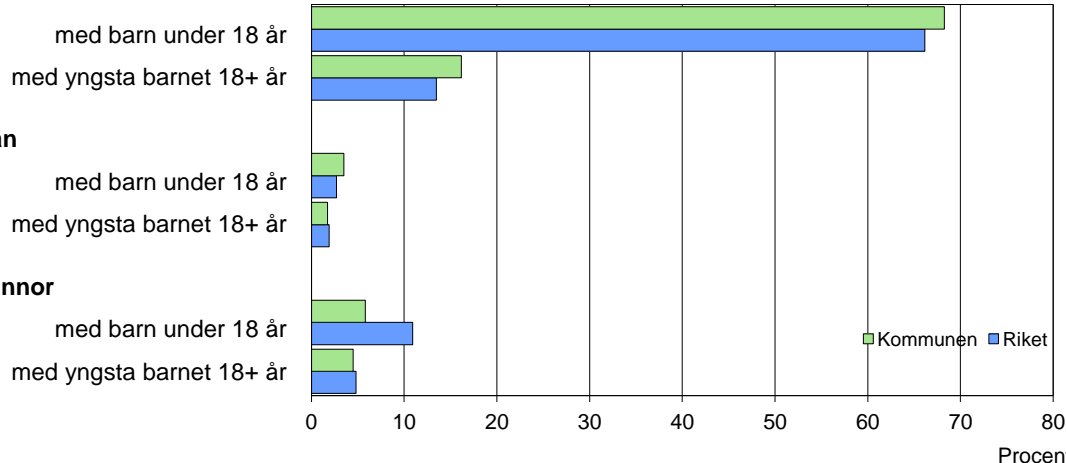


Barn och föräldrar efter familjetyp 2011

Sammanboende



Barn 0–17 år efter föräldrarnas sammanboendeform 2011

Sammanboendeform	Enligt folkbokföringen						Enl. unders. HEK	
	Kommunen			Riket			Riket 2010	
	Barn Antal	Medelantal % syskon*		Barn Antal 1 000-tal	Medelantal % syskon*		Barn Antal 1 000-tal	%
Barn till sammanboende	687	85	1,6	1 528	80	1,3	1 511	80
gifta	409	50	1,6	1 071	56	1,4	1 032	55
sambor m. gemensamma barn	278	34	1,6	457	24	1,1	422	22
sambor m. enbart särkullsbarn	56	3
Barn till ensamstående män	39	5	0,8	75	4	0,8	78	4
Barn till ensamstående kvinnor	72	9	1,1	309	16	1,1	297	16
Flyttat hemifrån eller ofullst. uppg.	7	0
Samtliga barn	812	100	1,5	1 919	100	1,2	1 886	100
Barn till sammanboende bor med båda biologiska föräldrar	647	94	1,6	1 434	94	1,3		
mor+styvfar	31	5	1,8	71	5	1,7		
far+styvmor	4	1	1,8	16	1	2,0		

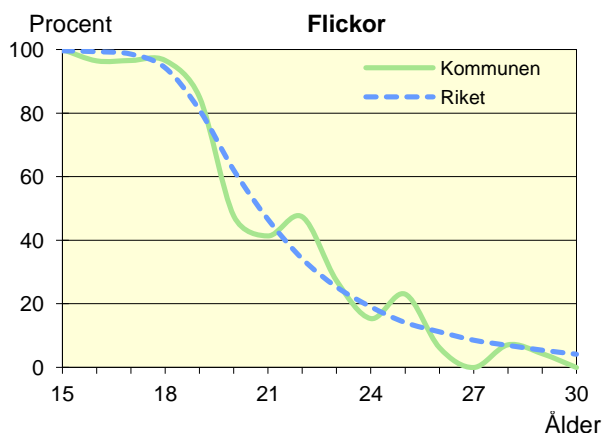
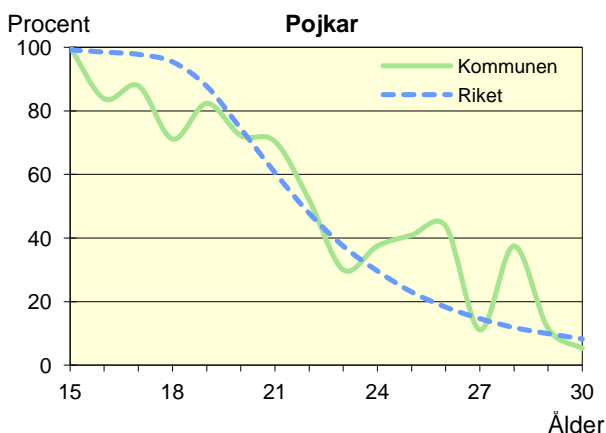
* Avser hemmaboende barn 0–21 år

Uppgifter saknas om "Barn till sambor med enbart särkullsbarn" p.g.a. brister i folkbokföringen. Dessa

barn ingår i någon av grupperna "Barn till ensamstående män" eller "Barn till ensamstående kvinnor". Se vidare förklaringar i särskilt blad.

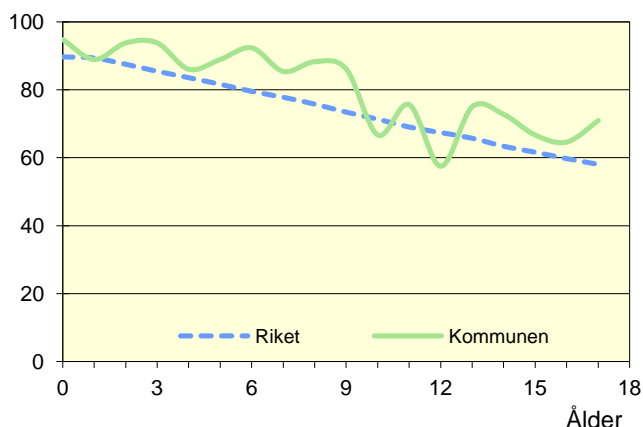
Hemmaboende ungdomar efter ålder 2011

Andel av ungdomarna i åldern 15–30 år som fortfarande bor hemma



Biologiska föräldrar 2011

Andel barn 0–17 år som bor med båda föräldrarna
Procent



Barn som bor med båda föräldrarna 2011

	Vid		
	6 års ålder	13 års ålder	17 års ålder
Kommunen	92	75	71
Riket	80	66	58

Andel (%) av alla i resp. ålder

Barn vilkas föräldrar separerat 2009–2011

Barnets ålder	Föräldrarna var		Separationer/100 barn	
	Gifta	Sambo	Kommunen	Riket
0–5 år	7	13	2,8	3,4
6–12 år	8	8	2,2	3,2
13–17 år	11	7	2,6	3,0
0–17 år	26	28	2,5	3,2

Svensk och utländsk bakgrund 2011

Födelseland	Procentuell fördelning Kommunen				Riket
	0–5 år	6–12 år	13–17 år	0–17 år	0–17 år
Barn födda i Sverige	95	92	86	91	93
båda föräld. födda i Sverige	84	86	79	83	69
en föräld. född utomlands	8	5	6	6	11
båda föräld. födda utomlands	3	0	2	2	12
Barn födda utomlands	5	8	14	9	7
därav adoptivbarn	0	1	3	1	1
Samtliga barn, %	100	100	100	100	100
Samtliga barn, antal	265	283	264	812	1 919 009

Barn till förvärvsarb. föräldrar 2011

Familjetyp	Andel (%) av barnen i resp. familjetyp	
	Kommunen	Riket
Sammanboende		
Pappa	90	90
Mamma	84	83
Ensamstående		
Pappa	95	86
Mamma	76	70

Föräldern förvärvsarbetar i november det aktuella året

Barn till arbetslösa föräldrar 2011

Familjetyp	Andel (%) av barnen i resp. familjetyp	
	Kommunen	Riket
Sammanboende		
Pappa	7	4
Mamma	10	6
Ensamstående		
Pappa	13	6
Mamma	4	8

Föräldern har varit arbetslös någon gång under året

Disponibel inkomst i familjer med barn 0–17 år 2011

Familjetyp	1 barn		2 barn		3 barn		4+ barn	
	Kom.	Riket	Kom.	Riket	Kom.	Riket	Kom.	Riket
Sammanboende föräldrar	457	494	445	527	480	527	462	475
Ensamstående pappor	245	279	295	303	..	301	..	291
Ensamstående mammor	216	225	248	248	..	258	..	283
Alla barnfamiljer	415	407	421	494	476	501	443	436

Avser medianinkomst, tkr