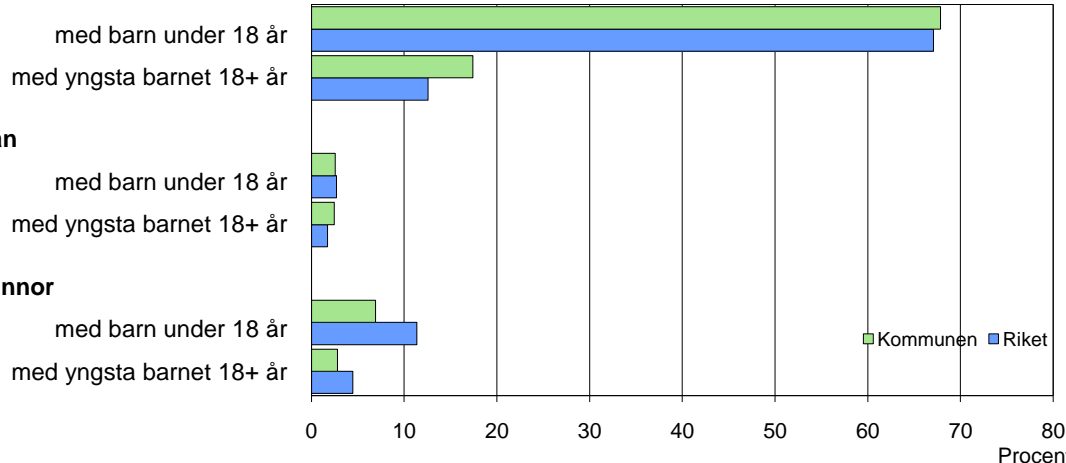


Barn och föräldrar efter familjetyp 2009

Sammanboende



Barn 0–17 år efter föräldrarnas sammanboendeform 2009

Sammanboendeform	Enligt folkbokföringen						Enl. unders. HEK	
	Kommunen			Riket			Riket 2008	
	Barn Antal	Medelantal % syskon*		Barn Antal 1 000-tal	Medelantal % syskon*		Barn Antal 1 000-tal	%
Barn till sammanboende	714	84	1,6	1 525	79	1,3	1 574	85
gifta	411	48	1,7	1 066	55	1,4	1 088	59
sambor m. gemensamma barn	303	36	1,4	459	24	1,1	429	23
sambor m. enbart särkullsbarn	58	3
Barn till ensamstående män	33	4	0,8	74	4	0,8	55	3
Barn till ensamstående kvinnor	84	10	0,9	316	16	1,1	226	12
Flyttat hemifrån eller ofullst. uppg.	7	0
Samtliga barn	852	100	1,4	1 921	100	1,3	1 855	100
Barn till sammanboende bor med båda biologiska föräldrar	664	93	1,5	1 425	93	1,3		
mor+styvfar	34	5	2,0	76	5	1,7		
far+styvmor	7	1	2,1	17	1	2,0		

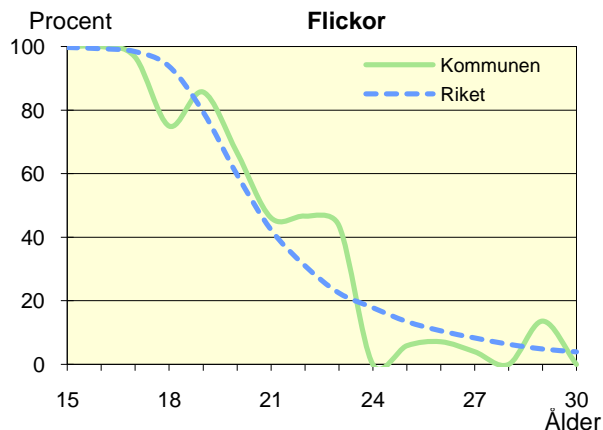
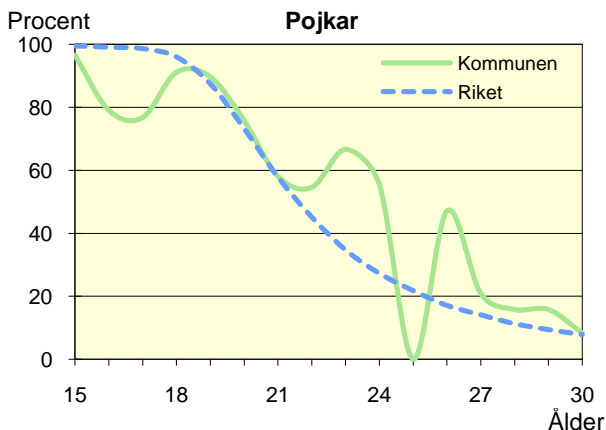
* Avser hemmaboende barn 0–21 år

Uppgifter saknas om "Barn till sambor med enbart särkullsbarn" p.g.a. brister i folkbokföringen. Dessa

barn ingår i någon av grupperna "Barn till ensamstående män" eller "Barn till ensamstående kvinnor". Se vidare förklaringar i särskilt blad.

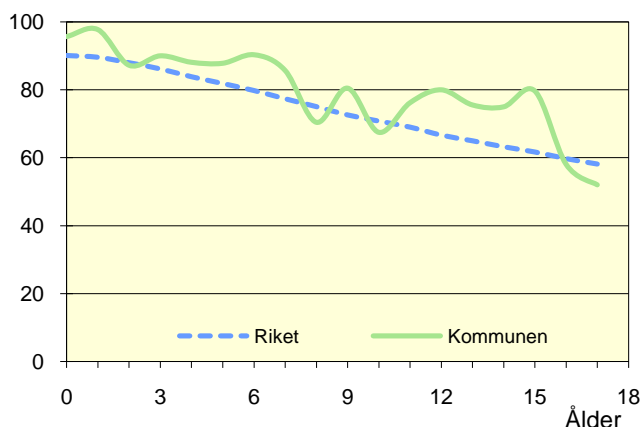
Hemmaboende ungdomar efter ålder 2009

Andel av ungdomarna i åldern 15–30 år som fortfarande bor hemma



Biologiska föräldrar 2009

Andel barn 0–17 år som bor med båda föräldrarna
Procent

**Barn som bor med båda föräldrarna 2009**

	Vid		
	6 års ålder	13 års ålder	17 års ålder
Kommunen	90	76	52
Riket	80	65	58

Andel (%) av alla i resp. ålder

Barn vilkas föräldrar separerat 2007–2009

Barnets ålder	Föräldrarna var		Separationer/100 barn	
	Gifta	Sambo	Kommunen	Riket
0–5 år	8	11	2,8	3,4
6–12 år	5	7	1,6	3,2
13–17 år	0	0	1,3	2,9
0–17 år	20	21	1,8	3,2

Svensk och utländsk bakgrund 2009

Födelseland	Procentuell fördelning Kommunen				Riket
	0–5 år	6–12 år	13–17 år	0–17 år	0–17 år
Barn födda i Sverige	97	91	88	92	94
båda föräld. födda i Sverige	87	85	82	85	71
en föräld. född utomlands	8	6	5	6	11
båda föräld. födda utomlands	2	1	1	1	11
Barn födda utomlands	3	9	12	8	6
därav adoptivbarn	0	2	3	2	1
Samtliga barn, %	100	100	100	100	100
Samtliga barn, antal	260	285	307	852	1 920 931

Barn till förvärvsarb. föräldrar 2009

Familjetyp	Andel (%) av barnen i resp. familjetyp	
	Kommunen	Riket
Sammanboende		
Pappa	91	89
Mamma	84	81
Ensamstående		
Pappa	76	84
Mamma	73	69

Föräldern förvärvsarbetar i november det aktuella året

Barn till arbetslösa föräldrar 2009

Familjetyp	Andel (%) av barnen i resp. familjetyp	
	Kommunen	Riket
Sammanboende		
Pappa	16	6
Mamma	13	8
Ensamstående		
Pappa	18	8
Mamma	15	10

Föräldern har varit arbetslös någon gång under året

Disponibel inkomst i familjer med barn 0–17 år 2009

Familjetyp	1 barn		2 barn		3 barn		4+ barn	
	Kom.	Riket	Kom.	Riket	Kom.	Riket	Kom.	Riket
Sammanboende föräldrar	440	462	415	490	423	489	408	440
Ensamstående pappor	253	259	246	284	..	288	..	272
Ensamstående mammor	184	215	205	238	..	249	..	271
Alla barnfamiljer	394	379	404	459	418	464	407	408

Avser medianinkomst, tkr