

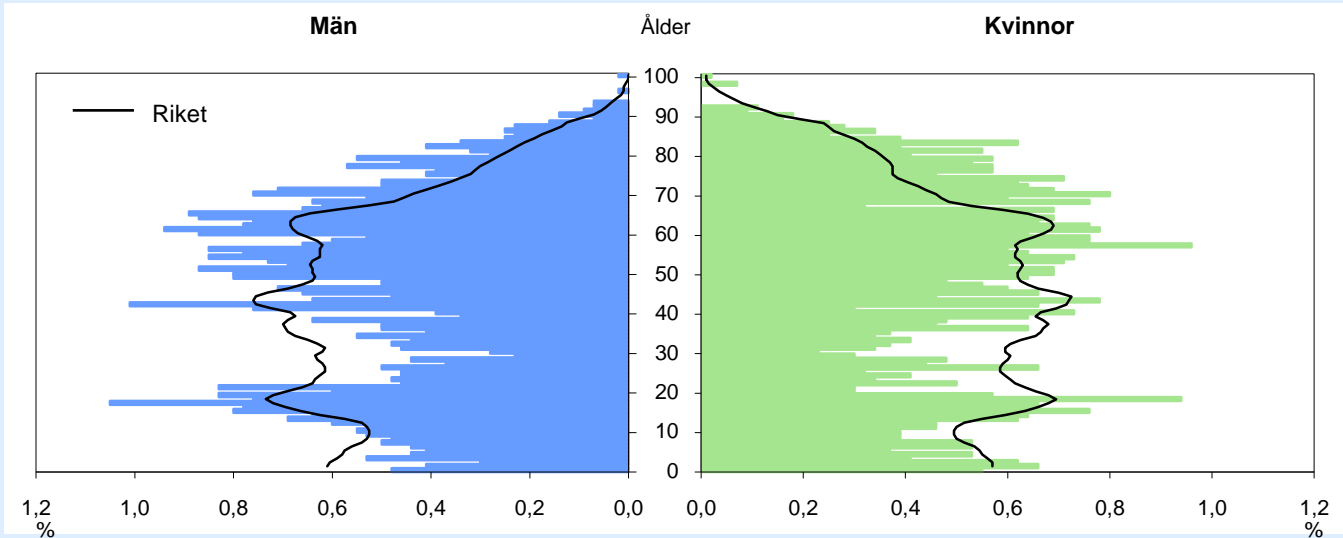
Norsjö

2009 Kommunfakta

Landareal: 1 751 kvkm

Invånare per kvkm: 2,49

Folkmängd 31 december 2008



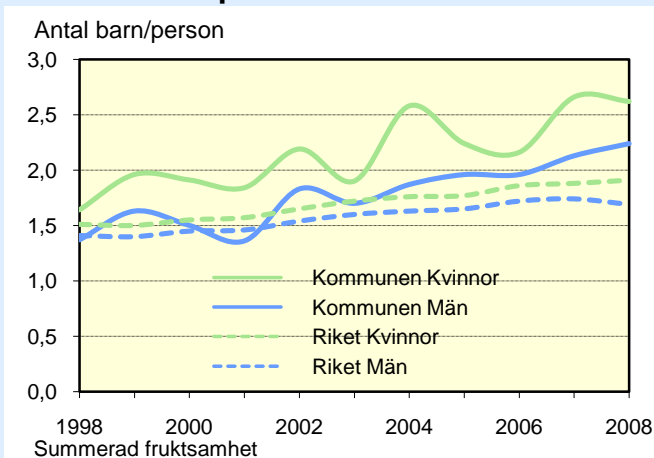
Folkmängd 31 december 2008

Ålder	Procentuell fördelning Kommunen			Riket		
	M	Kv	Tot	M	Kv	Tot
0-6	6	7	7	8	8	8
7-15	10	9	10	10	10	10
16-19	7	6	6	6	5	6
20-24	6	4	5	6	6	6
25-44	19	19	19	27	26	26
45-64	29	28	28	26	26	26
65-79	17	19	18	12	13	12
80-	6	8	7	4	7	5
Totalt, %	100	100	100	100	100	100
Antal (1000)	2	2	4	4 604	4 653	9 256

Befolkningsförändring 1998-2008

År (31/12)	Folkmängd Antal	Födelse- överskott	Flyttnings- överskott	
			M	Kv
1998	4 850	-42	-40	-37
1999	4 804	-26	-9	-10
2000	4 689	-35	-50	-30
2001	4 642	-29	-12	-4
2002	4 541	-31	-41	-28
2003	4 478	-34	-7	-21
2004	4 483	-20	8	15
2005	4 466	-36	19	0
2006	4 437	-13	-10	-5
2007	4 380	-16	-11	-30
2008	4 363	-15	-5	4

Födda barn per kvinna/man



Flyttningar 2008

	Män	Kvinnor
Antal inflyttningar	75	85
från övriga kommuner i länet	33	44
från övriga län	16	28
från utlandet	26	13
Därav 18-24 år	9	15
Antal utflyttningar	80	81
till övriga kommuner i länet	58	65
till övriga län	20	15
till utlandet	2	1
Därav 18-24 år	19	36
Flyttningsnetto	-5	4

Födda och döda 2008

Antal	Män	Kvinnor
Födda	21	24
Döda	34	26

Utrikes födda 2008

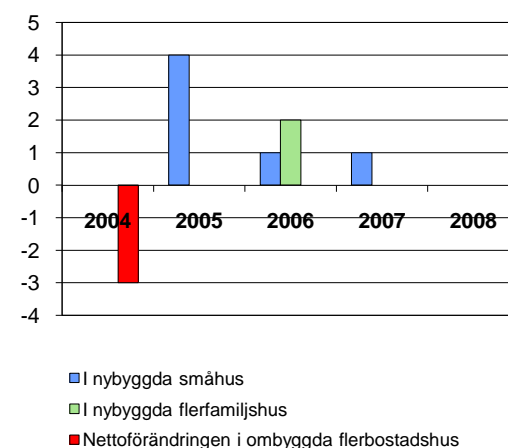
Andel (%) av de boende i	M	Kv	Tot
Kommunen	4	5	4
Riket	13	14	14

Mandat i kommunfullmäktige

Partier	Antal mandat vid valet			
	2002		2006	
	Män	Kvinnor	Män	Kvinnor
Moderata samlingspartiet	1	0	0	0
Centerpartiet	5	5	4	3
Folkpartiet liberalerna	0	1	1	1
Kristdemokraterna	2	2	3	2
Miljöpartiet de gröna	0	0	0	0
Socialdemokraterna	7	5	8	7
Vänsterpartiet	2	1	2	0
Övriga partier	0	0	0	0
Samtliga partier	17	14	18	13

Nybyggda/ombyggda bostäder

Antal lägenheter



Befolkningen efter utbildningsnivå 31 december 2008

Utbildningsnivå	Procentuell fördelning								
	Kommunen			Länet			Riket		
	M	Kv	Tot	M	Kv	Tot	M	Kv	Tot
Förgymnasial utbildning	20	12	16	12	9	11	17	13	15
Gymnasial utbildning	66	63	64	54	47	50	50	46	48
Eftergymnasial utbildning	14	25	19	33	44	38	31	39	35
Uppgift saknas	1	1	1	1	1	1	2	2	2
Totalt, %	100	100	100	100	100	100	100	100	100
Antal, 1 000-tal	1	1	2	77	73	151	2 754	2 673	5 427

Avser 20–64 år

Förvärvsarbetande 2007

	Andel (%) av alla i resp. ålder		
	Män	Kvinnor	Totalt
Kommunen			
20–24 år	78	84	81
25–44 år	93	86	90
45–64 år	82	75	79
20–64 år	86	80	83
Länet			
20–24 år	61	57	59
25–44 år	84	79	82
45–64 år	82	78	80
20–64 år	80	76	78
Riket			
20–24 år	64	60	62
25–44 år	84	79	82
45–64 år	80	76	78
20–64 år	80	76	78

Avser nattbefolkning

Förvärvsarbetande efter sektor 2007

	Nattbefolkning		Dagbefolkning	
	Män	Kvinnor	Män	Kvinnor
Kommunen	1 104	909	1 023	898
Näringsl., övr. org.	969	363	868	340
Off. förv. o service	135	546	155	558
Länet, 1 000-tal	65	58	64	57
Näringsl., övr. org.	51	24	50	23
Off. förv. o service	14	35	13	34
Riket, 1 000-tal	2 299	2 103	2 291	2 100
Näringsl., övr. org.	1 955	1 131	1 948	1 129
Off. förv. o service	344	971	343	970

Antal i åldern 16 år och däröver

Pendling 2007

	Män	Kvinnor
Inpendling	160	93
från övriga kommuner i länet	144	84
från övriga län	16	9
Utpendling	241	104
till övriga kommuner i länet	204	91
till övriga län	37	13
Nettopendling	-81	-11

Antal i åldern 16 år och däröver

Nattbefolkning:

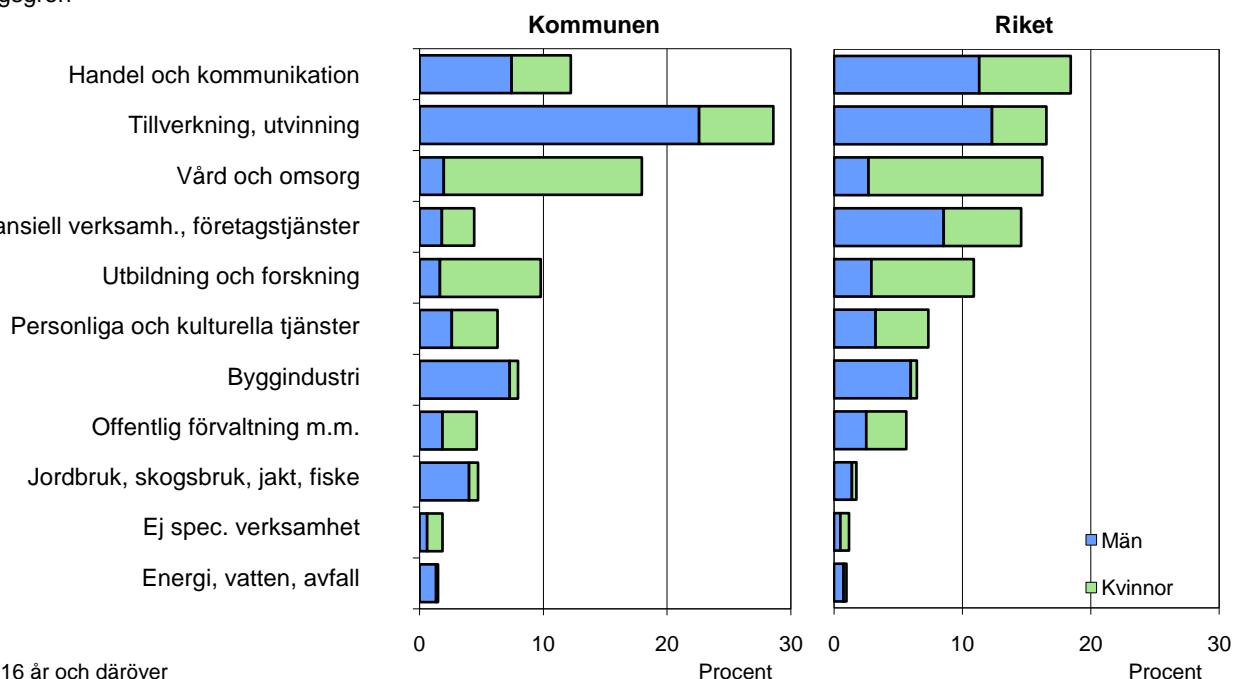
bor i kommunen och arbetar i eller utanför kommunen

Dagbefolkning (arbetstillfällen):

arbetar i kommunen och bor i eller utanför kommunen

Arbetsstillfällena 2007

Näringsgren



Egna företagare 2007

Antal sysselsatta	Män		Kvinnor	
	Företagare i eget AB	Egenföretagare	Företagare i eget AB	Egenföretagare
1	14	62	1	25
2-4	22	4	9	1
5-9	18	0	1	0
10-	5	0	1	0
Totalt	59	66	12	26

Antal i åldern 16 år och däröver

Avser dagbefolkning

Sjuk- och aktivitetsersättning, 2008

	Andel (%) av alla i resp. ålder		
	Män	Kvinnor	Totalt
Kommunen			
55-59 år	15	31	23
60-64 år	28	45	36
20-64 år	11	20	15
Riket			
55-59 år	15	23	19
60-64 år	22	32	27
20-64 år	8	12	10

Ersätter förmånerna förtdispension och sjukbidrag

Arbetsökande

	Andel (%) av alla i respektive åldersgrupp								
	Kommunen			Länet			Riket		
	M	Kv	Tot	M	Kv	Tot	M	Kv	Tot
mars 2008									
20-64 år	6	5	5	5	4	4	4	4	4
Öppet arbetslösa	5	4	4	3	2	3	3	2	3
Progr. m. aktivitetsstöd	1	1	1	2	1	1	1	1	1
Därav 20-24 år	13	8	11	9	5	7	6	5	6
Antal 20-64 år	72	49	121	3 834	2 634	6 468	109 548	96 220	205 768
mars 2009									
20-64 år	13	7	10	8	5	6	6	5	6
Öppet arbetslösa	10	5	8	5	3	4	5	3	4
Progr. m. aktivitetsstöd	3	2	2	3	2	2	2	2	2
Därav 20-24 år	37	12	27	17	8	12	13	7	10
Antal 20-64 år	151	75	226	6 020	3 544	9 564	176 297	128 405	304 702

Arbetsstillfällena och förvärvsarbetande 2007 – totalt

Näringsgren	Dagbefolkning				Nattbefolkning			
	Kommunen		Länet	Riket	Kommunen		Länet	Riket
	Antal	%	%	%	Antal	%	%	%
Jordbruk, skogsbruk, jakt, fiske	91	5	3	2	93	5	3	2
Tillverkning, utvinning	549	29	17	17	608	30	16	17
Energi, vatten, avfall	29	2	1	1	24	1	1	1
Byggindustri	153	8	7	6	164	8	6	6
Handel och kommunikation	235	12	15	18	249	12	16	19
Finansiell verksamh., företagstjänster	85	4	10	15	99	5	10	15
Utbildning och forskning	188	10	14	11	186	9	14	11
Vård och omsorg	345	18	21	16	350	17	21	16
Personliga och kulturella tjänster	121	6	7	7	124	6	7	7
Offentlig förvaltning m.m.	89	5	5	6	78	4	5	6
Ej spec. verksamhet	36	2	1	1	38	2	1	1
Totalt	1 921	100	100	100	2 013	100	100	100
Avser 16 år och däröver								

Arbetsstillfällena och förvärvsarbetande 2007 – män

Näringsgren	Dagbefolkning				Nattbefolkning			
	Kommunen		Länet	Riket	Kommunen		Länet	Riket
	Antal	%	%	%	Antal	%	%	%
Jordbruk, skogsbruk, jakt, fiske	77	8	4	3	79	7	4	3
Tillverkning, utvinning	434	42	25	24	499	45	25	24
Energi, vatten, avfall	26	3	2	1	22	2	2	1
Byggindustri	140	14	12	11	151	14	11	11
Handel och kommunikation	143	14	19	22	151	14	20	22
Finansiell verksamh., företagstjänster	35	3	12	16	42	4	12	16
Utbildning och forskning	32	3	8	6	30	3	8	6
Vård och omsorg	38	4	8	5	38	3	8	5
Personliga och kulturella tjänster	50	5	5	6	50	5	5	6
Offentlig förvaltning m.m.	36	4	4	5	30	3	4	5
Ej spec. verksamhet	12	1	1	1	12	1	1	1
Totalt	1 023	100	100	100	1 104	100	100	100
Avser 16 år och däröver								

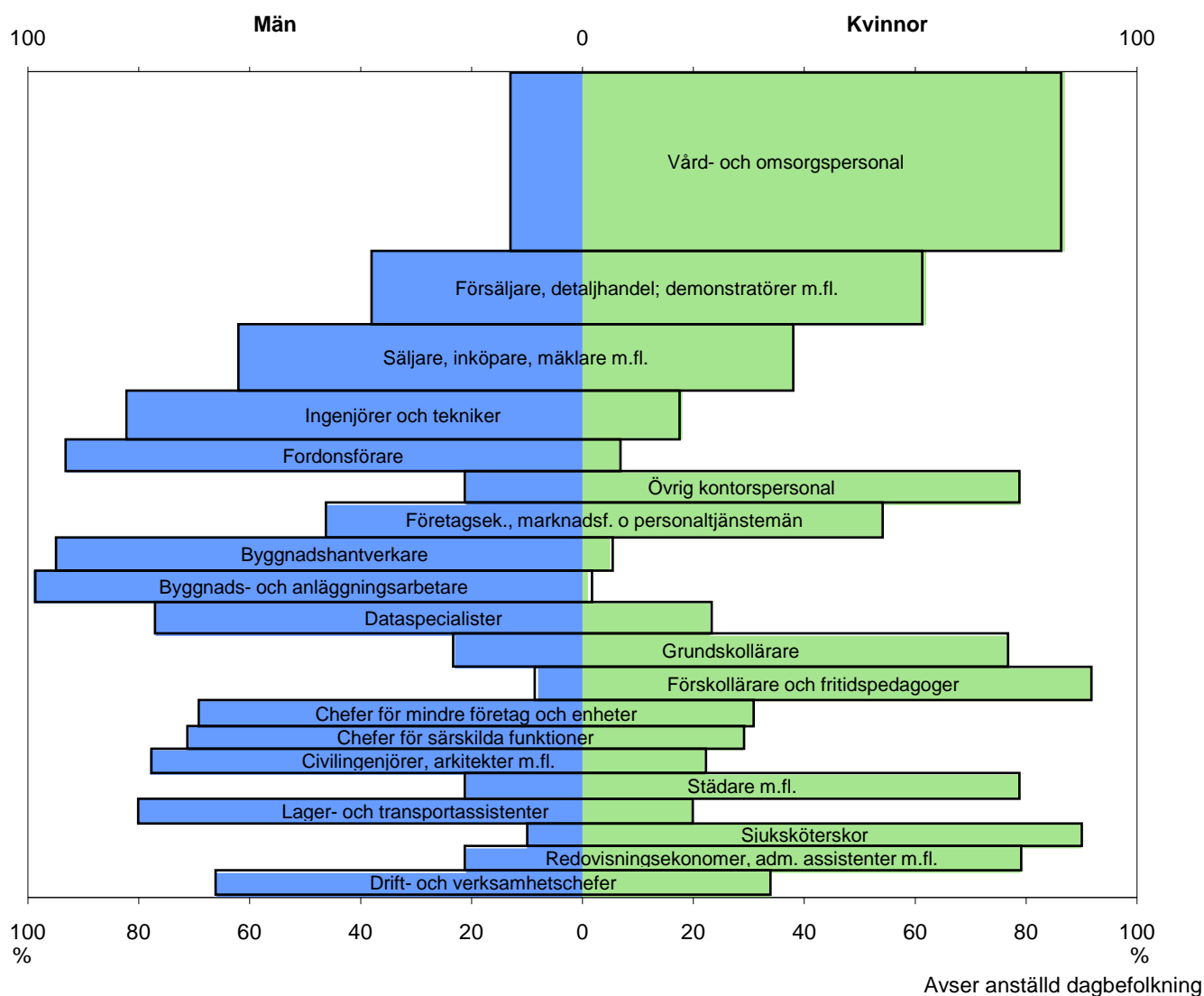
Arbetsstillfällena och förvärvsarbetande 2007 – kvinnor

Näringsgren	Dagbefolkning				Nattbefolkning			
	Kommunen		Länet	Riket	Kommunen		Länet	Riket
	Antal	%	%	%	Antal	%	%	%
Jordbruk, skogsbruk, jakt, fiske	14	2	1	1	14	2	1	1
Tillverkning, utvinning	115	13	7	9	109	12	7	9
Energi, vatten, avfall	3	0	1	0	2	0	1	0
Byggindustri	13	1	1	1	13	1	1	1
Handel och kommunikation	92	10	11	15	98	11	11	15
Finansiell verksamh., företagstjänster	50	6	9	13	57	6	9	13
Utbildning och forskning	156	17	20	17	156	17	20	17
Vård och omsorg	307	34	36	28	312	34	36	28
Personliga och kulturella tjänster	71	8	8	9	74	8	8	9
Offentlig förvaltning m.m.	53	6	5	6	48	5	5	6
Ej spec. verksamhet	24	3	1	1	26	3	1	1
Totalt	898	100	100	100	909	100	100	100
Avser 16 år och däröver								

De 20 vanligaste yrkena i kommunen, 2007

Avser anställd dagbefolkning	Antal		Proc.förd.			Könsförd. (%)	
	Män	Kvinnor	M	Kv	Tot	M	Kv
Vård- och omsorgspersonal		36	4	34	18	11	89
Maskinoperatörer, trävaruindustri	235	51	25	6	16	82	18
Fordonsförare	75	3	8	0	4	96	4
Försäljare, detaljhandel; demonstratörer m.fl.	19	52	2	6	4	27	73
Maskinförare	60	2	6	0	3	97	3
Byggnads- och anläggningsarbetare	56	0	6	0	3	100	0
Grundskollärare	11	39	1	5	3	22	78
Byggnadshantverkare	37	6	4	1	2	86	14
Ingenjörer och tekniker	37	3	4	0	2	93	8
Förskollärare och fritidspedagoger	5	35	1	4	2	13	88
Övrig kontorspersonal	1	39	0	5	2	3	98
Chefer för mindre företag och enheter	16	16	2	2	2	50	50
Städare m.fl.	5	27	1	3	2	16	84
Övriga servicarbetare	17	14	2	2	2	55	45
Köks- och restaurangbiträden	0	27	0	3	2	0	100
Gymnasielärare m.fl.	11	13	1	2	1	46	54
Maskin- och motorreparatörer	24	0	3	0	1	100	0
Drift- och verksamhetschefer	12	8	1	1	1	60	40
Säljare, inköpare, mäklare m.fl.	11	8	1	1	1	58	42
Sjuksköterskor	0	17	0	2	1	0	100
Totalt 20 yrken	668	652	71	76	73	51	49
Totalt alla yrken	935	862	100	100	100	52	48

De 20 vanligaste yrkena i riket 2007



Barnomsorg 2008

Inskrivna barn	Kommunen		Riket
	Antal	%	%
Förskola, 1–5 år	140	70	81
Fritidshem, 6–12 år	114	39	51
Familjedaghem, 1–5 år	41	21	4
6–12 år	32	11	0
Förskoleklass, 6 år	41	100	95
Andel (%) av alla i respektive åldersgrupp			

Sammanräknad förv.inkomst 2007

	Antal kronor i 1000-tal		
	Män	Kvinnor	Totalt
Medelinkomst			
Kommunen	270	201	237
Länet	264	203	234
Riket	289	214	252
Medianinkomst			
Kommunen	266	203	237
Länet	266	209	235
Riket	273	212	239

Avser 20–64 år

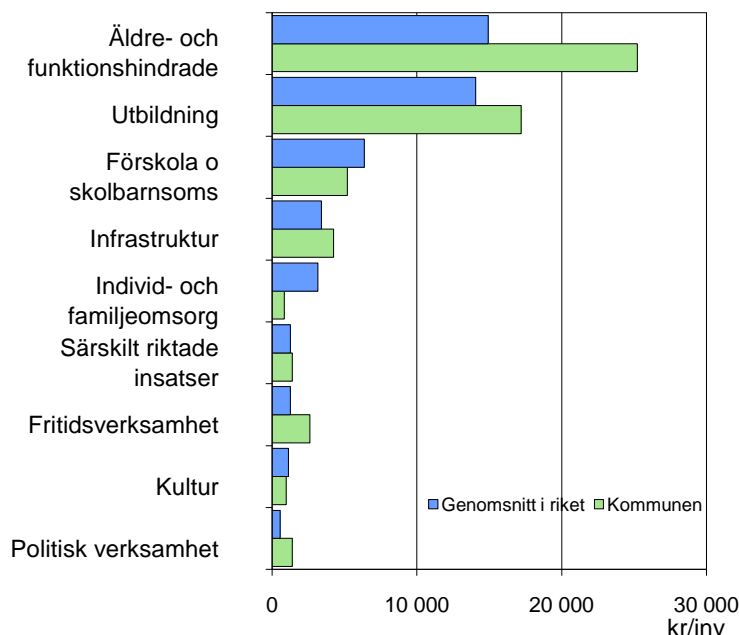
Äldreomsorg - Personer 80 år och äldre

	Andel (%) av alla i resp. grupp			
	Kommunen		Riket	
	M	Kv	M	Kv
Hemtj. i ordin. boende 1)	13	16	17	24
Särsk. boendeformer 1)	16	30	10	17
Färdtjänstillstånd 2)	24	43	28	43

1) 30 juni 2008, 2) 2007

Ekonomiskt bistånd 2007

Hushållstyp	Bidragshushåll		Riket
	Kommunen	%	%
	Antal		
Sammanboende			
utan barn	0	0	6
med barn	3	8	12
Ensamstående män			
utan barn	17	43	40
med barn	4	10	3
Ensamstående kvinnor			
utan barn	7	18	24
med barn	9	23	15
Totalt	40	100	100

Kostnader i kronor per invånare 2007**Kommunalskatt 2009**

Kommunen	
Total skattesats	33,65
därav till kommun	23,15
Skatteunderlag, kr/inv	148 462
Skatteunderlag, index	90

Genomsnitt i länet

Total skattesats	33,11
därav till kommun	22,61
Skatteunderlag, kr/inv	154 471
Skatteunderlag, index	93

Genomsnitt i riket

Total skattesats	31,52
därav till kommun	20,72
Skatteunderlag, kr/inv	165 397
Skatteunderlag, index	100

Index, riket = 100



Statistiska centralbyrån
Statistics Sweden

Försäljning och upplysning vid SCB:
Elisabeth Blom tfn 019-17 63 88, fax 019-17 69 52
Harriet Löfqvist tfn 019-17 60 48, fax 019-17 69 52
E-post: regionalt@scb.se
Webbplats: www.scb.se/kommunfakta

Adress till kommunen:
Norsjö kommun

935 81 NORSJÖ
0918-140 00