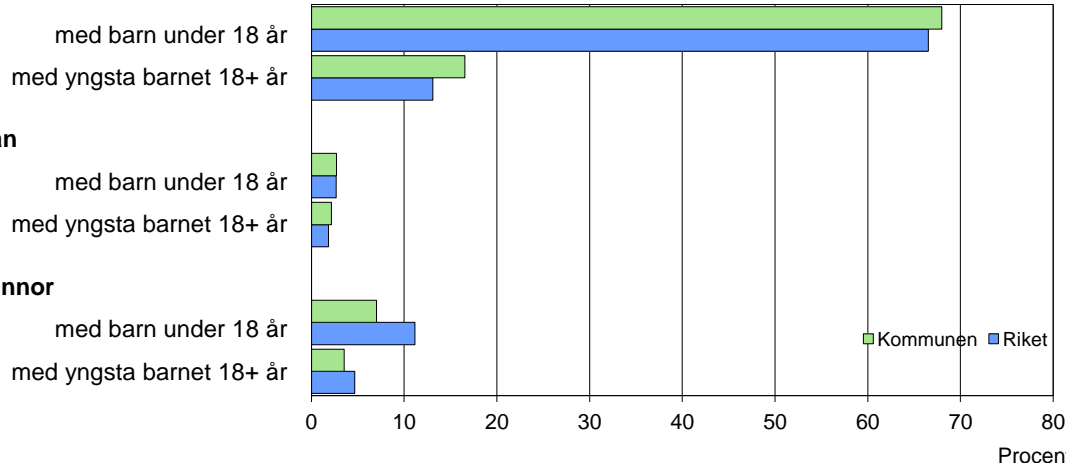


## Barn och föräldrar efter familjetyp 2010

### Sammanboende



## Barn 0–17 år efter föräldrarnas sammanboendeform 2010

Sammanboendeform	Enligt folkbokföringen						Enl. unders. HEK	
	Kommunen			Riket			Riket 2009	
	Barn Antal	Medelantal % syskon*		Barn Antal 1 000-tal	Medelantal % syskon*		Barn Antal 1 000-tal	%
Barn till sammanboende	700	84	1,6	1 525	79	1,3	1 459	83
gifta	410	49	1,7	1 068	56	1,4	996	56
sambor m. gemensamma barn	290	35	1,5	457	24	1,1	421	24
sambor m. enbart särkullsbarn	..	..	..	..	..	..	42	2
Barn till ensamstående män	29	3	0,7	74	4	0,8	61	3
Barn till ensamstående kvinnor	85	10	1,1	313	16	1,1	247	14
Flyttat hemifrån eller ofullst. uppg.	..	..	..	7	0	..	.	.
Samtliga barn	835	100	1,4	1 919	100	1,3	1 767	100
Barn till sammanboende bor med båda biologiska föräldrar	654	93	1,5	1 429	94	1,3		
mor+styvfar	33	5	1,8	74	5	1,7		
far+styvmor	5	1	1,8	16	1	2,0		

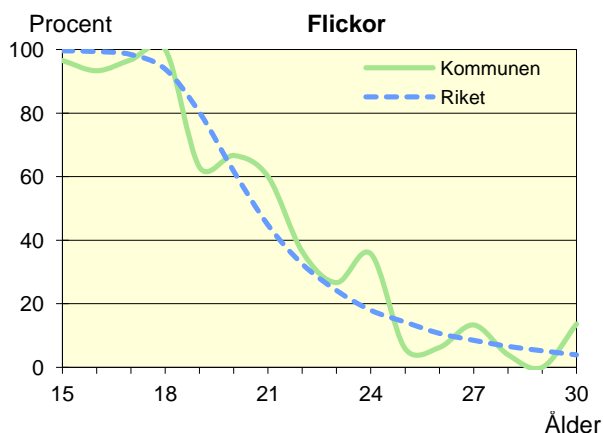
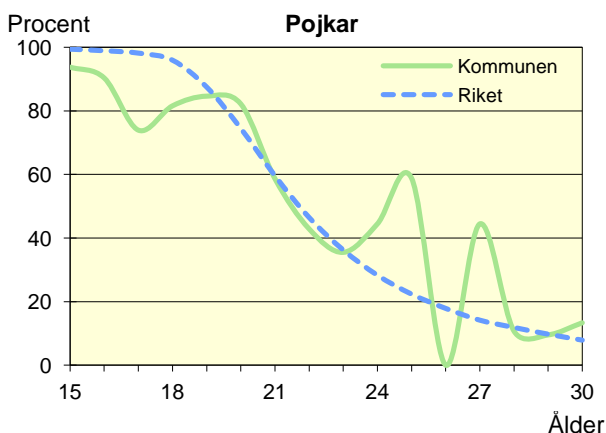
\* Avser hemmaboende barn 0–21 år

Uppgifter saknas om "Barn till sambor med enbart särkullsbarn" p.g.a. brister i folkbokföringen. Dessa

barn ingår i någon av grupperna "Barn till ensamstående män" eller "Barn till ensamstående kvinnor". Se vidare förklaringar i särskilt blad.

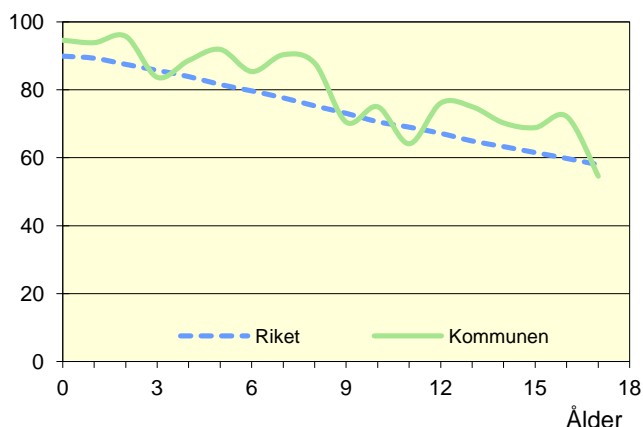
## Hemmaboende ungdomar efter ålder 2010

Andel av ungdomarna i åldern 15–30 år som fortfarande bor hemma



**Biologiska föräldrar 2010**

Andel barn 0–17 år som bor med båda föräldrarna  
Procent

**Barn som bor med båda föräldrarna 2010**

	Vid		
	6 års ålder	13 års ålder	17 års ålder
Kommunen	85	75	55
Riket	80	65	58

Andel (%) av alla i resp. ålder

**Barn vilkas föräldrar separerat 2008–2010**

Barnets ålder	Föräldrarna var		Separationer/100 barn	
	Gifta	Sambo	Kommunen	Riket
0–5 år	7	12	2,7	3,4
6–12 år	7	9	2,2	3,2
13–17 år	5	6	1,5	3,0
0–17 år	19	27	2,1	3,2

**Svensk och utländsk bakgrund 2010**

Födelseland	Procentuell fördelning Kommunen				Riket
	0–5 år	6–12 år	13–17 år	0–17 år	0–17 år
<b>Barn födda i Sverige</b>	95	90	87	91	93
båda föräld. födda i Sverige	84	84	81	83	70
en förälder född utomlands	8	5	4	6	11
båda föräld. födda utomlands	3	1	1	2	12
<b>Barn födda utomlands</b>	5	10	13	9	7
därav adoptivbarn	0	1	3	2	1
<b>Samtliga barn, %</b>	100	100	100	100	100
<b>Samtliga barn, antal</b>	263	282	290	835	1 918 914

**Barn till förvärvsarb. föräldrar 2010**

Familjetyp	Andel (%) av barnen i resp. familjetyp	
	Kommunen	Riket
<b>Sammanboende</b>		
Pappa	89	90
Mamma	84	82
<b>Ensamstående</b>		
Pappa	79	85
Mamma	73	70

Föräldern förvärvsarbetar i november det aktuella året

**Barn till arbetslösa föräldrar 2010**

Familjetyp	Andel (%) av barnen i resp. familjetyp	
	Kommunen	Riket
<b>Sammanboende</b>		
Pappa	13	6
Mamma	12	7
<b>Ensamstående</b>		
Pappa	21	8
Mamma	8	10

Föräldern har varit arbetslös någon gång under året

**Disponibel inkomst i familjer med barn 0–17 år 2010**

Familjetyp	1 barn		2 barn		3 barn		4+ barn	
	Kom.	Riket	Kom.	Riket	Kom.	Riket	Kom.	Riket
Sammanboende föräldrar	456	476	431	506	460	506	479	458
Ensamstående pappor	282	268	290	291	..	290	..	287
Ensamstående mammor	193	220	241	243	..	253	..	280
Alla barnfamiljer	409	391	419	475	451	480	457	422

Avser medianinkomst, tkr